

ÜNİVERSİTEYE HAZIRLIK

BEST
BASAMAK
EĞİTİM SİSTEMİ

TÜRK EDEBİYATI

SORU BANKASI

“Başarıya, basamakları birer birer çıkararak ulaşacaksınız”



5DEB3B0C

TEST - 1

1. ---, sanatsal metinde işlenip geliştirilen buluş, görüş, düşünüş veya duygudur. Bu terim, daha çok şiirle ilgilidir. Şiir, düzyazıda olduğu gibi ana fikir değil, bu terimin kapsamındaki sevgi, ölüm, kahramanlık, tabiat gibi ana konular üzerinde şekillenir.

Bu parçada boş bırakılan yere aşağıdakilerden hangisi getirilmelidir?

- A) İmge
B) Mazmun
C) İçerik
D) Ölçü
E) Tema

2. I. Kimi vardır elleri gül düşürür
II. Kimi vardır külde güveç pişirir
III. Danışmayan düzde yolun şaşırır
IV. Danışan dağları aşar demişler

Bu dizelerle ilgili olarak aşağıdakilerden hangisi söylenemez?

- A) 11'li hece ölçüsüyle yazılmıştır.
B) Redif kullanılmıştır.
C) Düz uyak biçiminde örgülenmiştir.
D) I. ve III. dizelerde ulama vardır.
E) Atasözüne yer verilmiştir.

3. Koç Köroğlu girdi meydan almaya
Nara vurup düşmanına dalmaya
Yemin ettim yedi derya dolmaya
Doldurun denizi basın kılınıc

Bu dizeler aşağıdaki şiir türlerinden hangisine örnek gösterilebilir?

- A) Satirik şiir
B) Epik şiir
C) Dramatik şiir
D) Pastoral şiir
E) Didaktik şiir

4. Pir Sultan Abdal'ım, güllerin beştir
Yârimden ayrıldım, günlerim hiçtir
Kılavuzun birdir, katarın kaçtır
Hayır mı gök turnam, yârdan ne haber

Bu dizelerde aşağıdakilerden hangisi yoktur?

- A) Redif
B) Abartma
C) Ölçü
D) Ulama
E) Mahlas

5. Vakit tamam artık beklemek boşa
Gurbetin yolları göründü bize
Duayı, sevdayı çikin eyleyip
Elveda diyelim güle, nergise

Bu dizelerde aşağıdaki şiir türlerinden hangisine özgü nitelikler ağır basmaktadır?

- A) Epik şiir
B) Pastoral şiir
C) Didaktik şiir
D) Lirik şiir
E) Dramatik şiir

6. Zalim kasap elinden
Ne çeker dertli koyun
Bu sevdadan ölürsem
Adımı dertli koyun

Bu dizelerle ilgili olarak aşağıda verilen bilgilerden hangisi doğrudur?

- A) Uyak düzeni abab biçimindedir.
B) Cinaslı uyak kullanılmıştır.
C) Kesik mani olarak adlandırılır.
D) Benzetmelere yer verilmiştir.
E) Asıl anlatılmak istenen ilk iki dizede verilmiştir.

7. Yine mektup aldım gül yüzlü yârdan
Gözletme yolları gel deyi yazmış
Sivralan köyünden bizim diyârdan
Dağlar mor menevşe gül deyi yazmış

Bu dizelerle ilgili aşağıdaki yargılardan hangisi yanlıştır?

- A) Düz uyak düzeni ile oluşturulmuştur.
B) Uyak ve rediften yararlanılmıştır.
C) Dil, sanatsal işlevde kullanılmıştır.
D) Dizelerdeki hece sayısı eşittir.
E) Sade bir dil kullanılmıştır.

8. rüzgâr
uzak karanlıklara sürmüş yıldızları
mor kıvılcımlar geçiyor
dağınık yalnızlığımdan
onu çok arıyorum, onu çok arıyorum
her yerinde vücudumun
ağır yanık sızıları
bir yerlere yıldırım düşüyorum
ayrılığımızı hissettiğim an
demirler eriyor hırsımdan

Bu dizelerde aşağıdakilerden hangisine ait özellikler ağır basmaktadır?

- A) Lirik şiir
B) Epik şiir
C) Didaktik şiir
D) Pastoral şiir
E) Satirik şiir

9. Yerlerde gezen hatıralar var korulukta
Yapraklar, atılmış nice mektuplara eştir
Mehtaba çalan sapsarı benziyle ufukta
Binlerce dalın verdiği tek meyve güneştir

Bu dizelerle ilgili olarak aşağıdakilerden hangisi söylenemez?

- A) Söz sanatlarından yararlandığı
B) Ünsüz benzeşmesi ve yumuşaması olduğu
C) Redif ve kafiye bulunduğu
D) Yinemelerden yararlandığı
E) Çapraz uyak örgüsü olduğu

10. Gelir dalgın bir cambaz
Geç saatlerin denizinden
Üfler lambayı
Uzanır ağladığım yanıma

Bu dizelerden hareketle dönemin zihniyeti ile ilgili olarak aşağıdakilerden hangisi söylenemez?

- A) Ölçü ve uyaktan uzaklaşmıştır.
B) İmgesel anlatım benimsenmiştir.
C) Şairane söyleyişe başvurulmuştur.
D) Yoruma açık anlatım öne çıkarılmıştır.
E) Yurt güzellikleri dile getirilmiştir.

11. Bir kuş sesi gelir dudaklarından
Gözlerin, gönlümde açan nergisler
Düşen öpüşlerdir dudaklarından
Mor akasyalarda ürperen seher

Bu dizelerle ilgili olarak aşağıdakilerden hangisi söylenemez?

- A) Nazım birimi dördlüktür.
B) 11'li hece ölçüsüyle yazılmıştır.
C) I. ve III. dizelerde redif vardır.
D) Sarma uyak örgüsü kullanılmıştır.
E) Tam uyak bulunmaktadır.

12. Zihni dert elinden her zaman ağlar
Vardım ki bağ ağlar bağıban ağlar
Sümbüller perişan güller kan ağlar
Şeyda bülbül terk edeli bu bağı

Bu dördlükle ilgili olarak aşağıdakilerden hangisi söylenemez?

- A) Lirik bir şiirden alınmıştır.
B) Tam kafiye ve redif kullanılmıştır.
C) Bütün dizelerde ulama vardır.
D) 11'li hece ölçüsüyle oluşturulmuştur.
E) Çapraz uyak düzeni kullanılmıştır.

TEST - 4



23FE8A65

1. I. Dile, Arapça ve Farsçadan sözcüklerin girmesi
II. İslamiyet öncesi kültür ile İslami kültürün iç içe olması
III. Yazılı edebiyatın yaygınlık kazanması
IV. Ağırıklı olarak lirik ve epik yapıtların kaleme alınması
V. Hecenin yanında aruz ölçüsünün de kullanılması

Yukarıdakilerden hangisi Geçiş Dönemi'nin özelliklerinden biri değildir?

- A) I. B) II. C) III. D) IV. E) V.

2. Aşağıdakilerin hangisinde bir bilgi yanlışı vardır?

- A) *Divan-ı Hikmet*, tasavvufi Türk şiirinin ilk örneğidir.
B) Geçiş Dönemi'nde Uygur alfabesinin yanında Arap alfabesi de kullanılmıştır.
C) *Divanü Lügati't-Türk*'te sözlü edebiyat ürünlerine yer verilmiştir.
D) *Atabetü'l-Hakayık*, dinî-ahlaki bir eserdir.
E) Edebiyatımızdaki ilk siyasetname kabul edilen *Kutadgu Bilig* Kaşgarlı Mahmut tarafından kaleme alınmıştır.

3. *Divanü Lügati't-Türk* için aşağıdakilerden hangisi söylenemez?

- A) Türk dilinin ilk sözlüğüdür.
B) Mesnevi biçiminde yazılmıştır.
C) Ansiklopedik bir niteliğe sahiptir.
D) İslamiyet öncesi sözlü geleneğe ait ürünlere yer verilmiştir.
E) 7500 Türkçe kelimenin Arapça karşılığı verilmiştir.

4. I. *Kutadgu Bilig*
II. *Divan-ı Hikmet*
III. *Divanü Lügati't-Türk*
IV. *Atabetü'l-Hakayık*

Yukarıdaki numaralanmış eserler kronolojik olarak nasıl sıralanmalıdır?

- A) I – III – IV – II B) II – III – IV – I
C) I – IV – III – II D) I – III – II – IV
E) II – IV – III – I

5. Aşağıdakilerden hangisi *Kutadgu Bilig* için söylenemez?

- A) Alegorik bir yapıttır.
B) 11. yüzyılda kaleme alınmıştır.
C) Didaktik nitelikler taşır.
D) Hece ölçüsüyle manzum olarak kaleme alınmıştır.
E) Türk edebiyatındaki ilk mesnevi örneği kabul edilir.

6. I. Dinî - didaktik bir eserdir.
II. Hece ölçüsüyle, dörtlükler hâlinde yazılmıştır.
III. 12. yüzyılda kaleme alınmıştır.
IV. Tasavvuf etkileri taşıyan ilk eserimiz kabul edilir.

Bu özellikler aşağıdaki eserlerden hangisiyle ilgilidir?

- A) *Divan-ı Hikmet* B) *Kutadgu Bilig*
C) *Divanü Lügati't-Türk* D) *Atabetü'l-Hakayık*
E) *Muhakemetü'l-Lügatayn*

7. ----, İslamiyet kültürü etkisindeki geçiş döneminin ilk eseri kabûl edilir. "Mutluluk Veren Bilgi" anlamına gelen bu eser, 6645 beyitten oluşan bir mesnevidir.

Bu parçada boş bırakılan yere aşağıdakilerin hangisi getirilmelidir?

- A) *Divan-ı Hikmet*
B) *Kutadgu Bilig*
C) *Muhakemetü'l-Lügateyn*
D) *Divanü Lügati't-Türk*
E) *Atabetü'l-Hakayık*

8. 12. yüzyılda Hoca Ahmet Yesevi tarafından kaleme alınan ----, dinî ve tasavvufi bir nitelik taşır. Şiirlerin çoğu dörtlükler hâlinde yazılmış ve koşma nazım biçimi gibi uyaklanmıştır.

Yukarıdaki cümlede boş bırakılan yere aşağıdakilerin hangisi getirilmelidir?

- A) *Atabetü'l-Hakayık*
B) *Kutadgu Bilig*
C) *Muhakemetü'l-Lügateyn*
D) *Divanü Lügati't-Türk*
E) *Divan-ı Hikmet*

9. ---- 12. yüzyılda Edip Ahmet Yükneki tarafından aruz ölçüsü ve dörtlüklerle yazılmıştır. "Gerçeklerin Eşiği" anlamına gelen bu eser Karahanlı beylerinden Muhammed Dad Sipehsalar'a sunulmuştur. Eserde hadis ve Arapça beyitlere dayanılarak yazılan şiirlerle, ahlaklı insan olmanın yolları, ahlak ilkeleri açıklanmış, çeşitli ahlakî öğütlerde bulunulmuştur.

Bu metinde boş bırakılan yere aşağıdakilerin hangisi getirilmelidir?

- A) *Kutadgu Bilig* B) *Divan-ı Hikmet*
C) *Divanü Lügati't-Türk* D) *Atabetü'l-Hakayık*
E) *Muhakemetü'l-Lügateyn*

10. Aşağıdakilerin hangisinde bir bilgi **yanlış** vardır?

- A) *Kutadgu Bilig* edebiyatımızın ilk mesnevisi kabul edilir.
B) İslamiyet etkisinde yazılan ilk eserlerde Hakaniye lehçesi kullanılmıştır.
C) *Divan-ı Hikmet*'te dört ana karakter ve bunların sembolize ettiği dört ana nitelik anlatılmıştır.
D) *Atabetü'l-Hakayık*, dünyanın faniliğini, bilginin yararını anlatan, öğüt verici bir eserdir.
E) *Divanü Lügati't Türk*'te sav, sagu, koşuk örneklerine yer verilmiştir.

11. I. Tabgaç Buğra Han'a sunulmuştur.

II. Alegorik bir anlatımı vardır.

III. Hakaniye Türkçesiyle kaleme alınmıştır.

IV. Devlet ve toplum yönetiminin nasıl olması gerektiği anlatılmıştır.

Bu özellikler aşağıdaki eserlerden hangisiyle ilgilidir?

- A) *Divan-ı Hikmet*
B) *Kutadgu Bilig*
C) *Muhakemetü'l-Lügateyn*
D) *Divanü Lügati't-Türk*
E) *Atabetü'l-Hakayık*

12. I. Siyasetname türünün Türk edebiyatındaki ilk örneğidir.

II. Tasavvufi nitelikte yapıttır.

III. Türk dilinin ilk sözlüğüdür.

IV. Bir ön söz ve 12 hikâyeden oluşan, destandan halk hikâyeciliğine geçiş ürünüdür.

Yukarıda aşağıdaki eserlerin hangisiyle ilgili bir bilgi **verilmemiştir?**

- A) *Divan-ı Hikmet* B) *Kutadgu Bilig*
C) *Divanü Lügati't-Türk* D) *Atabetü'l-Hakayık*
E) *Dede Korkut Hikâyeleri*

TEST - 2



92BFA383

1. (I) Aşk, doğa, kahramanlık gibi konularda, saziyla birlikte şiir söyleyen şairlere İslamiyet'ten önce "ozan", "bak-sı", "kam", "oyun" denirken İslamiyet'in kabulünden sonra "âşık" ya da "saz şairi" denmiştir. (II) Âşığın şairlik gücünü rüyasında pirin sunduğu "aşk badesi" içmekle ve "sevgi-lisinin hayalini" görmekle kazandığına inanılır. (III) Rüyada genellikle âşık adayının karşısına bir sevgili veya saz çık-maktadır. (IV) Âşık, badeyi içtikten sonra hece ölçüsüyle şiir söylemeye başlar. (V) Şiirlerin anlatımı soyuttur ve an-laşılması çaba gerektirir.

Bu parçadaki numaralanmış cümlelerden hangisinde bilgi yanlışlığı vardır?

- A) I. B) II. C) III. D) IV. E) V.

2. Müziğinde ve sözlerinde, meydan okuyan, babacan, mert-çe bir hava duyulur. Kendine özgü bir bestesi vardır. Halk edebiyatının çok yaygın olmayan bir nazım şeklidir. İlk ola-rak Toroslar'da yaşayan Varsak boyundan ozanlar tarafın-dan kullanılmıştır. Hece ölçüsünün 8'li kalıbıyla söylenir. Konu olarak hayattan ve talihten şikâyet işlenir. Bu nazım biçiminin diğer nazım şekillerden farkı, bestesi ve "bre, be-hey, hey" gibi ünlemlere yer verilmesidir.

Bu parçada sözü edilen nazım biçimi aşağıdakilerden hangisidir?

- A) Destan B) Koşma C) Ağıt
D) Varsağı E) Semai

3. ----, 19. yüzyılda hece ölçüsü yanında aruzla da şiirler ya-zan ve yergi (hiciv) yüklü taşlamalarıyla dikkati çeken saz şairidir. ---- ise bu dönemde Gülperi'nin aşkı etrafında hâlâ söylenmeye devam eden bir halk hikâyesi oluşturmuştur. Erzurumlu şair, tasavvufi konulara hâkim olmasının da ver-diği güçle çağdaşları arasında önemli bir konuma gelmiş-tir.

Bu parçada boş bırakılan yerlere sırasıyla aşağıdaki-lerden hangileri getirilmelidir?

- A) Âşık Sümmani – Âşık Ömer
B) Everekli Seyrani – Âşık Sümmani
C) Âşık Şenlik – Erzurumlu Emrah
D) Bayburtlu Zihnî – Erzurumlu Emrah
E) Erzurumlu Emrah – Nesimî

4. **Aşağıdaki açıklamalardan hangisi, ayraç içinde verilen kavramla ilgili değildir?**

- A) Âşıklar, genellikle bir usta âşığın yanında onun çırağı olarak yetenekleri ölçüsünde olgunlaşmıştır. (usta-çı-rak ilişkisi)
B) Âşık fasıllarında, âşıkların yeteneklerini, kültürel birikim-lerini ve sezgi güçlerini ölçmek amacıyla şiir biçiminde yazılan ve cevabı beklenen bir bilmececi. (muamma)
C) Âşıkların dinleyenler karşısında, deyişme sırasında bir-birini iğneleyici fakat mizah çerçevesi içinde söyleşme-leridir. (nazire)
D) Şairlerin yazdıkları şiirlerde asıl adlarının yerine kullan-dıkları takma ada denir. (mahlas)
E) Âşıkların ustalıklarını sergilemek için bir çeşit söz hü-neri olarak başvurdukları bir biçimdir. İçinde (b, p, m, v, f) dudak ve diş-dudak sesleri bulunmadan söyleni-len şiir demektir. (lebdeğmez)

5. Halk edebiyatında en çok kullanılan nazım biçimidir. Ge-nellikle hece ölçüsünün 11'li (6+5 ya da 4+4+3) kalıby-la üç veya sekiz dörtlük arasında söylenir. Kafiye örgüsü "aaab, cccb, dddb..." biçiminde olup şair, şiirinin son dör-tlüğünde adını ya da mahlasını söyler.

Bu parçada sözü edilen nazım biçimi aşağıdakilerden hangisidir?

- A) Semai B) Koşma C) Mani
D) Varsağı E) Destan

6. **Köroğlu** düşer mi yine şanıdan

Ayırır çoğunu er meydanından

Kırat köpüğünden düşman kanından

Çevrem dolup şalvar ıslanmalıdır

Bu dörtlükte altı çizili bölüm aşağıdakilerden hangisiyle adlandırılır?

- A) Ayak B) Cönk C) Mahlas
D) Bozlak E) Lügaz

7. I. “Adli” mahlasını kullanmıştır. Yeniçeri saz şairleri arasında yer almış, ordu ile seferlere katılmıştır. Şiirlerinin büyük bir bölümünde Arapça ve Farsça sözcük ve tamamlamalar kullanmıştır. (Âşık Ömer)
- II. Deyimler ve benzetmelerle halk şiirinde kendine özgü bir şiir evreni kurmuştur. Koşma ve semailerile lirik bir duyarlılık oluşturmuştur. Güneydoğu Anadolu insanının o çağdaki günlük konuşma diliyle yazmıştır. (Daloğlu)
- III. IV. Murat’ın Bağdat’ı kuşatması ve dönemindeki tarihî olaylar üzerine şiirler söylemiş, *Genç Osman Destanı* adlı şiiri ile büyük bir ün kazanmıştır. (Kayıkçı Kul Mustafa)
- IV. Divan şairlerinden etkilenmekle birlikte hece ölçüsüyle yazdığı şiirlerle adını duyurmuş, şiirlerinde birden fazla üslup kullanmasıyla dikkat çekmiş ve bir *Divan* oluşturmuştur. (Bayburtlu Zihni)
- V. Türkmenlerin yerleşik hayata geçirilmesine karşı çıkmış, verdiği mücadeleleri destansı bir dille anlatmıştır. Semai, koşma, destan ve varsağı söylemekle birlikte asıl kişiliğini türkülerinde göstermiştir. (Karacaoğlan)

Yukarıdaki açıklamalarla ayraç içinde verilen sanatçıların doğru eşleştirilmesi için hangi sanatçılar yer değiştirmelidir?

- A) I. ve II. B) I. ve III. C) II. ve III.
D) III. ve IV. E) II. ve V.

8. Aşağıdilerden hangisi konularına göre koşma türlerinden biri **değildir**?

- A) Güzelleme B) Varsağı C) Ağıt
D) Koçaklama E) Taşlama

9. Karac’oğlan hata çıkmaz dilimden
Kocadım da hayır gelmez elimden
Kadir Mevlâm asla geçmez kulundan
Deli gönül ah çekip de ağlama

Bu dörtlük için aşağıdakilerden hangisi söylenemez?

- A) Düz ayak örgüsü vardır.
B) Yarım ayak ve redif kullanılmıştır.
C) Bir semaiden alınmıştır.
D) Yalın bir dil kullanılmıştır.
E) Bir şiirin son dörtlüğüdür.

10. Aşağıdakilerden hangisi âşık şiirinin özelliklerinden **değildir**?

- A) Hece ölçüsünün 7’li, 8’li ve 11’li kalıplarına ağırlık verilmiştir.
B) Kalıplaşmış benzetmelerden yararlanılmıştır.
C) Hayali olaylardan çok, gerçekçilik ön plandadır.
D) Söz sanatlarına çokça yer verilmiştir.
E) Genellikle yarım ve cinaslı kafiye kullanılmıştır.

11. Aşağıdaki seçeneklerden hangisi tümüyle halk edebiyatı ürünleridir?

- A) Varsağı – semai – mesnevi – destan
B) Destan – gazel – semai – koşma
C) Semai – destan – varsağı – koşma
D) Koşma – varsağı – semai – kaside
E) Semai – destan – koşma – şarkı

12. Saz şairlerinin, kendilerinin veya başkalarının şiirlerini derledikleri, uzunlamasına açılan, deri kaplı deftere ---- denir.

Bu parçada boş bırakılan yere aşağıdaki kavramlardan hangisi getirilmelidir?

- A) berceste B) cönk C) selis
D) bozlak E) lügaz

13. Köroğlu ile ilgili olarak

- I. Halk şairleri arasında kavganın ve özgürlüğün sembolü olmuştur
II. Bolu Beyi’nden babasının intikamını almak için dağlara çıkmış, kahramanlık şiirleri söylemiştir.
III. 16. yüzyılın sonu ile 17. yüzyılın başlarında yaşamış bir halk şairidir.
IV. Hece ile söylediği şiirlerinde aşk ve kahramanlık teması işlemiş ve yalın bir dil kullanmıştır.
V. Dinî ve tasavvufi konulara büyük ilgi göstermiş şathi-yeler ve nefesler söylemiştir.

yargılarından hangisi ya da hangileri yanlıştır?

- A) Yalnız I. B) Yalnız II. C) II. ve IV.
D) Yalnız V. E) III. ve V.



BASAMAK KONTROL TESTİ

1. Biz güzelliğe tutkunuz, bu nedenle güzelin peşine düştük. Ancak bizim arzuladığımız güzelliğe duygu karışmamalıdır. Çünkü güzelliğe duygu karıştığında huzursuzluk doğacaktır. Hedefimiz güzellik olunca şiirde ölçü ve uyak gibi öğelere son derece önem veriyoruz. Mısralarda anlamdan çok, sözcüklerin mısra içinde oluşturduğu ritim ve ses ahengi bizim için çok önemlidir.

Bu parçada "biz" diye söz eden sanatçı aşağıdaki akımlardan hangisinin etkisinde eserler vermektedir?

- A) Sembolizm
B) Sürrealizm
C) Parnasizm
D) Kübizm
E) Empresyonizm

2. Astronomi, resim ve felsefe gibi konularda kendisini geliştirmiş; yazarlıkta karar kılmıştır. Büyük bir aşkla bağlandığı Beatrice'nin, yaşamında önemli bir yeri vardır. Dünyaca ünlü yaptığı *İlahi Komedya*'nın tohumlarını atan da bu aşktır. Eserlerinin bir kısmını Latince, bir kısmını İtalyanca kaleme almıştır.

Bu parçada sözü edilen sanatçı, aşağıdakilerden hangisidir?

- A) Ludavico Ariosto
B) Tasso
C) Vergilius
D) Dante
E) Giovanni Boccacio

3. Bir tapınaktır doğa, orda canlı sütunlar
Anlaşılmayan sözler fıslıdar zaman zaman
Tanıdık bakışlarla kendisini gözleyen
Sembol ormanları arasından geçer insan
Aydınlık kadar sonsuz ve gece kadar engin
Kapkaranlık ve derin bir birliğin içinde
Uzarlarda birleşen uzak yankılarleyin
Kokular, renkler, sesler söyleşir birbiriyle

Bu dizelerin şairinde aşağıdaki akımlardan hangisinin izleri belirgindir?

- A) Klasisizm
B) Realizm
C) Kübizm
D) Fütürizm
E) Sembolizm

4. ---, *Robinson Crusoe* adlı romanıyla "ıssız ada"ya sığınan insanın serüvenini anlatarak roman sanatının gelişimine katkı sağlamıştır. Eser, roman sanatının "anılar"ın ötesinde bir edebiyat türü olduğunu gösteren başarılı bir romandır.

Bu parçanın başına aşağıdakilerden hangisi getirilebilir?

- A) Cervantes
B) Daniel Defoe
C) Victor Hugo
D) Balzac
E) Dostoyevski

5. "Sanat için sanat" görüşü ile şiirlerini yazan ozanlar, sanat yapısını bireycilikten, duygusallıktan uzak tutan şiirlerini üretirken yapıtlarını biçimsel yetkinliğe, salt güzele ulaşacak biçimde düzenlemiş ve işlemişlerdir.

Aşağıdaki sanatçılardan hangisi bu parçada sözü edilen anlayışla şiirler kaleme almıştır?

- A) Theophile Gautier
B) La Bruyere
C) Victor Hugo
D) Marie Rilke
E) Charles Baudelaire

6. Bu akımla birlikte romantizmde terk edilen Yunan ve Latin mitolojilerine tekrar dönülür. Bunun sonucu olarak eserlerde tarihî olaylar, efsanevi kişiler ve eski uygarlıklar işlenir. Biçim ve söyleyiş güzelliğine önem verilen bu akımda ölçü ve uyak öne çıkmış, şiirlerde felsefeyle ilgili düşünceler, bilim ve teknikle ilgili konular ele alınmıştır.

Bu parçada sözü edilen akım aşağıdakilerden hangisidir?

- A) Kübizm
B) Parnasizm
C) Sembolizm
D) Sürrealizm
E) Fütürizm

7. ---, usta işi romanı *Eugénie Grandet*'te Grandet Baba'nın kızı Eugénie'i türlü acılara garkeder. Okurun yüreğini burkar. Sonunda da bu zor durum içinde Eugénie Grandet, amcaoğluna karşı duyduğu sevgi, bu uğurda katlandığı özveriler ile unutulmazlar arasına girer. Yine *Vadideki Zambak*'ın Henriette'i aradığı, umduğu, beklediği mutluluğa hemen ulaşamaz.

Bu parçanın başına aşağıdakilerden hangisi getirilmelidir?

- A) Schiller
B) Tolstoy
C) Balzac
D) Emile Zola
E) Goethe

8. Doğalcılık akımına bağlı Fransız öykü ve roman yazarıdır. Yazın yaşamı şiirler başlamış, daha sonra öykü ve roman da karar kılmış, 300 kadar öykü ile 6 roman yazmıştır. Bütün dünyada kısa öykü türünün belli başlı birkaç ustasından biri hâline gelmiştir. Öykülerinde her türlü ortam ve bu ortama uygun tipler görülebilir. Normandiya köylülerini, Normandiyalı ya da Parisli küçük burjuvaları, büyük mülk sahiplerini ve memurları öykülerinde büyük bir ustalıkla ele almıştır. Sıradan insanları güçlü bir yalınlıkla gözler önüne sermiştir.

Bu parçada sözü edilen öykü yazarı aşağıdakilerden hangisidir?

- A) Guy de Maupassant
B) Anton Çehov
C) Stendhal
D) Jack London
E) Gustave Flaubert

9. **Aşağıdakilerden hangisi sembolizmin özelliklerinden değildir?**

- A) Büyük ölçüde melankoli, hüznün ve karamsarlık atmosferi şiire hâkimdir.
B) Sanat eserinin yaratılmasında hayal gücünü önemserler ve dünyaya hayal gücünün şekil verdiği görüşü savunulur.
C) Şiir salt biçim olarak görülür ve biçim güzelliği her şeyin üstünde tutulur.
D) Şiirde açıklıktan uzak durulduğu için söz sanatlarına sıkça başvurulur.
E) Yeni imge ve düşünceleri anlatmak için yeni sözcükler türetme yoluna gidilir.

10. ---- yerli bir edebiyattır. Bunun için sanatçılar ulusal konuları, Hristiyanlık mucizelerini, günlük olayları eserlerinde işlemiştir. İnsanın soyut olarak incelenmesi ve islahı yerine toplumun islahını ön plana almışlardır.

Bu parçanın başına aşağıdakilerden hangisi getirilmelidir?

- A) Realizm
B) Romantizm
C) Klasisizm
D) Parnasizm
E) Sembolizm

11. **Aşağıdakilerden hangisi parnasizm akımını benimsemiş şairler arasında gösterilemez?**

- A) Theophile Gautier
B) Leconte de Lisle
C) Theodore de Banville
D) François Coppée
E) Edgar Allen Poe

12. Edebiyat dilindeki kalıplaşmış kelimeler yerine, günlük konuşma dilini kullanmayı benimseyen ----, her sınıftan insanı da eserlerine konu olarak almışlardır. Aşk, ölüm, tabiat belli başlı konular olarak dikkat çeker. İnsanın yaratma özgürlüğü önündeki her şeye karşı duran, "En iyi kural, kural-sızlıktır." anlayışını benimseyen sanatçılar, insanın duygularını, düş gücünü hayata geçirmesini ve insanı düzeltmenin toplumu düzeltmekle olabileceğini savunurlar.

Bu parçada boş bırakılan yere aşağıdakilerden hangisi getirilmelidir?

- A) klasikler
B) romantikler
C) realistler
D) natüralistler
E) parnasyenler

13. Sürrealizm ister söz ister yazı ile ya da herhangi bir yolla, düşüncenin gerçek işleyişini belli etmek için başvurulan katıksız ruh otomatizmidir. Aklın hiçbir denetimi olmadan, her türlü estetik ve ahlak kaygısı dışında, düşüncenin yazılıdır. Sürrealizm bugüne kadar ihmal edilmiş olan bazı çağrışım biçimlerinin üstün varlığını, rüyanın büyük gücünü, düşüncenin yarar gözetmeyen oyununu kabul eden inanca dayanıyor. Sürrealizm, diğer bütün ruh mekanizmalarını kesinlikle yok etmek ve hayatın belli başlı sorunlarının çözümünde onların yerine geçmek yönelimindedir.

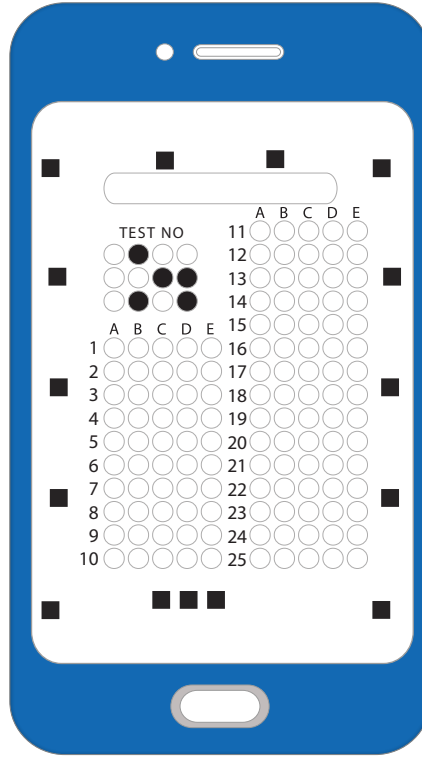
Aşağıdakilerden hangisi bu parçada sözü edilen akımın sanatçısıdır?

- A) Franz Kafka
B) Andre Gide
C) Paul Verlaine
D) Andre Breton
E) Stephane Mallarme

14. ---- temel amaçlarından biri, felsefe ile edebiyat arasındaki uçurumu ortadan kaldırmaktır. Bu sebeple bu edebiyatın en belirgin niteliği, geniş bir felsefi içeriğe sahip olmasıdır. Bu eğilim felsefi roman türünü beraberinde getirmiştir. Ancak bu roman; bütün insanların veya insanlığın ortak özünün anlatımını değil, her insanın kendine özgü varoluşunu sağlayan niteliklerinin anlatımı üzerinde yoğunlaşmasıyla diğerlerinden ayrılır. Bu akımda bir yazarı ilgilendiren, tek insanın varoluş serüveni ve bu serüvenin ruhsal temelleridir. Bu nedenle de akım romanlarında karakter ve tipten pek söz edilemez.

Bu parçanın başına aşağıdakilerden hangisi getirilmelidir?

- A) Romantiklerin
B) Sürrealistlerin
C) Egzistansiyalistlerin
D) Natüralistlerin
E) Empresyonistlerin



9. Basamak Kontrol Testi Optiği

9. BASAMAK CEVAP ANAHTARI

Test	1-E	2-C	3-D	4-E	5-C	6-E	7-C	8-D	9-E	10-D
1	11-D	12-A								

Test	1-C	2-D	3-C	4-A	5-C	6-B	7-A	8-C	9-A	10-E
2	11-D	12-C	13-D	14-D						

Test	1-E	2-D	3-A	4-C	5-B	6-D	7-C	8-C	9-E	10-D
3	11-A									

Test	1-D	2-C	3-E	4-A	5-B	6-B	7-A	8-E	9-C	10-E
4	11-E	12-A								

Test	1-B	2-D	3-C	4-B	5-E	6-E	7-B	8-E	9-B	10-D
5	11-A									

Test	1-E	2-B	3-D	4-E	5-E	6-D	7-C	8-B	9-B	10-A
6	11-B	12-E								

BKT	1-B	2-E	3-D	4-C	5-E	6-A	7-B	8-D	9-A	10-E
	11-C	12-D	13-E							



CEF821AE

TEST - 1

1. I. *Boğaziçi Şingir Mıngır, İstanbul-Paris* kitaplarında geçmiş dönemlerin İstanbul kahvelerini, Beyoğlu ve Boğaziçi'nin sanat çevrelerini işledi.
- II. Makale havasının hâkim olduğu *Günlerin Götürdüğü, Düş'ün Payı* adlı denemelerinde edebiyatla ilgili özlü düşüncelerini açık, sade bir anlatımla dile getirmiştir.
- III. *Garipler Sokağı ve Bizans Definesi* adlı kitapları Rusçaya; *Dondurmalı Sinema* ise Sırçaya çevrilmiştir.
- IV. *Karalama Defteri*'nde deneme türünde yazılarını yayımlamıştır.

Yukarıda numaralanmış bilgilerden hangisi, aşağıdaki sanatçılardan biriyle ilgili değildir?

- A) Nurullah Ataç
B) Oktay Akbal
C) Salah Bırsel
D) Şevket Rado
E) Suut Kemal Yetkin

2. **Aşağıdaki yapıtlardan hangisi Cumhuriyet Dönemi öğretici metinleri arasında yer almaz?**

- A) *Söz Arasında*
B) *Yokuşa Doğru*
C) *Mavi ve Kara*
D) *Tuna'dan Batı'ya*
E) *Güneşi Yakanların Selamı*

3. Hece ve aruzla şiirler kalame alan ----, inceleme, makale, gezi ve ders kitapları yazmıştır. Milli Eğitim Bakanlığı yaptığı dönemde dünya klasikleri Türkçeye çevrilmeye başlanmış, Köy Enstitüleri kurulmuş, eğitim alanında önemli çalışmalar yapılmıştır. *Dönen Ses, Sizin İçin* gibi şiir kitapları olan yazar, gezilerini *Kıbrıs Mektupları, İngiltere Mektupları* adıyla kitaplaştırmıştır.

Bu parçada boş bırakılan yere, aşağıdakilerden hangisi getirilmelidir?

- A) Mehmet Kaplan
B) Nurettin Topçu
C) Hasan Ali Yücel
D) Fuat Köprülü
E) İsmail Habip Sevük

4. **Aşağıdaki bilgilerden hangisi araç içinde verilen sanatçıyla ilgili değildir?**

- A) Deneme, eleştiri, roman gibi türlerde yapıtlar veren sanatçının *Kurutulmuş Felsefe Bahçesi, Amerikalı Tolstoy, Aynalar Günlüğü* gibi yapıtları vardır. (Salah Bırsel)
- B) Edebiyat tarihi üzerine çalışmaları olan yazar, gezilerini *Tuna'dan Batı'ya* adlı kitabında bir araya getirmiştir. (İbrahim Habip Sevük)
- C) *Eşref Saat, Ümit Dünyası* gibi eserleriyle öne çıkan sanatçı, gençliğinde Şevket Hıfzı takma adıyla yazılar yazmıştır. (Şevket Rado)
- D) Kendine özgü, süslü, akıcı ve şairane üslubu ile dikkat çeken yazarın en önemli yapıtlarından biri de *Bu Ülke*'dir. (Cemil Meriç)
- E) Fıkra ve makale yazarı olmasına rağmen edebiyatımızda *Denizaşırı, Bizim Akdeniz, Tuna Kıyıları* gibi gezi yazılarıyla tanınmıştır. (Sabahattin Eyüboğlu)

5. **Aşağıdakilerden hangisi gezi türünde bir yapıt değildir?**

- A) *Göz Ucuyla Avrupa*
B) *Anadolu Notları*
C) *Mavi Anadolu*
D) *Ateş ve Güneş*
E) *Tuna'dan Batı'ya*

6. I. Türkçenin özleşmesinde öncülük etmiştir.
- II. Eleştiri, deneme ve çevirileriyle edebiyatımıza damgasını vurmuştur.
- III. Anlatımının en özgün taraflarından biri de "devrik cümleleri" yoğun bir şekilde kullanmasıdır.
- IV. Bazı yazılarında arı Türkçe kullandığı için anlaşılmasız olarak eleştirilmiştir.

Yukarıda özellikleri verilen sanatçı, aşağıdakilerden hangisidir?

- A) Suut Kemal Yetkin
B) Cemil Meriç
C) Salah Bırsel
D) Nurullah Ataç
E) Falih Rıfkı Atay

7. Aşağıdaki cümlelerin hangisinde bir bilgi yanlışı vardır?

- A) Salah Bırsel, denemelerinin yanında *Kahveler Kitabı*, *Ah Beyoğlu Vah Beyoğlu* gibi deneme türünde kitaplar da yazmıştır.
- B) Nurullah Ataç'ın *Diyelim, Okuruma Mektuplar* gibi yapıtları, konusunu sanat ve edebiyattan alan denemelerdir.
- C) Tanzimat ve Meşrutiyet yıllarında benzer yazılar bulunmakla birlikte deneme türü, bugünkü anlamına Cumhuriyet Dönemi'nde kavuşmuştur.
- D) Memet Fuat, *Düşünceye Saygı*, *Konuşan Toplum*, *Unutulmuş Yazılar* gibi kitaplarında yazınsal türler üzerinde durmuştur.
- E) Tomris Uyar çıkardığı *Yeni Ufuklar* dergisiyle çağdaş insancılık anlayışını, özgürlüğü savunmuş, *Gölgeden Işığa* denemesiyle ödül almıştır.

8. I. *Devekuşuna Mektuplar* – Haldun Taner
II. *Sözden Söze* – Nurullah Ataç
III. *Mavi Sürgün* – Yaşar Kemal
IV. *Beş Şehir* – Ahmet Hamdi Tanpınar
V. *Özgünlük Avı* – Memet Fuat

Numaralanmış yapıtlardan hangisi karşısındaki sanatçıyla ilişkilendirilemez?

- A) I. B) II. C) III. D) IV. E) V.

9. Estetik, sanat, plastik sanatlar üzerindeki yazıları ve eserleriyle dikkati çekti. Özellikle de edebiyat konularındaki denemeleri, gerek dilinin gerekse vardığı sonuçların tutarlılığı ile büyük ilgi gördü. Yeni Türk edebiyatının tanınmış sanatçıları ve eserleri üzerinde toplumsal gerçekçilik ilkelerine bağlı kalmadan yalnız sanatın kendine özgü kuralları çerçevesinde değerlendirmeler yaptı. Cumhuriyet edebiyatının usta deneme yazarlarından olan sanatçı *Yarına İnank*, *Edebiyat Konuşmaları* adlı denemeleri yayımlamıştır.

Bu parçada sanatından söz edilen sanatçı aşağıdakilerden hangisidir?

- A) Azra Erhat B) Ali Çolak
C) Suut Kemal Yetkin D) Buket Uzuner
E) Nurullah Ataç

10. Makale ile ilgili olarak,

- I. Tanzimat Dönemi'nde gazeteyle edebiyatımıza girmiştir.
- II. *Tercüman-ı Ahval Mukaddimesi* Türk edebiyatında ilk örneği kabul edilir.
- III. Ziya Paşa'nın *Şiir ve İnşa adlı* yazıları bu türün önemli bir örneğidir.
- IV. Cumhuriyet Dönemi'nde Falih Rıfkı Atay, Nurettin Topçu, Mehmet Kaplan, Cemil Meriç gibi yazarlar bu türde yazılar kaleme almıştır.
- V. Cumhuriyet Dönemi'nde kaleme alınan *Mağaradakiler*, *Takvimden Yapraklar*, *Eşref Saat* bu türün önemli örneklerindedir.

yargılarından hangisi ya da hangileri yanlıştır?

- A) Yalnız V. B) Yalnız IV. C) I. ve III.
D) Yalnız III. E) I. ve II.

11. Aşağıdaki öğretici metin türlerinden hangisi farklı bir gelenekle oluşmuştur?

- A) Makale B) Biyografi C) Mektup
D) Gezi yazısı E) Anı

12. Aşağıdaki bilgilerden hangisi araç içinde verilen sanatçıyla ilgili değildir?

- A) *Ölürse Ten Ölür Canlar Ölesi Değil* adlı portreler kitabı başta olmak üzere *Berlin Mektupları*, *Çok Güzelsin Gitme Dur*, *Önce İnsan Olmak* gibi düzyazılarını bir araya getirdiği kitapları, hem edebiyat sanatı hem de edebiyat tarihi açısından önem taşır. (Haldun Taner)
- B) Suriye ve Filistin'deki savaş anılarını *Ateş ve Güneş* adıyla yayımlamıştır. (Falih Rıfkı Atay)
- C) *19. Asır Türk Edebiyat Tarihi*, *Edebiyat Üzerine Makaleler* adlı incelemeleri, *Beş Şehir* adlı denemesiyle bir dönemin fotoğrafını çekmiştir. (Ahmet Hamdi Tanpınar)
- D) *Nesillerin Ruh*, *Büyük Türkiye Rüyası* gibi denemeleri, *Şiir ve Hikâye Tahlilleri*'yle, *Türk Edebiyatı Üzerinde Araştırmalar*'ıyla Cumhuriyet Dönemi edebiyatında incelemeci yönüyle öne çıkmıştır. (Memet Fuat)
- E) *Kavak Yelleri ve Kasırgalar*'da çocukluk anılarını anlatan sanatçının *Atatürk'ün Sosyal Görüşleri* adlı bir incelemesi vardır. (Çetin Altan)