



DÜŞÜNDÜREN SORU YAĞMURU

8.
SINIF

600 SORUDA LGS

LGS'den Önce Çözülmesi Gereken
Tamamı Yeni Nesil Sorular



VIDEO
ÇÖZÜMLÜ



● SÖZEL BÖLÜM

TÜRKÇE 130 Soru

T.C. İNKILAP TARİHİ VE ATATÜRKÇÜLÜK 70 Soru

DİN KÜLTÜRÜ VE AHLAK BİLGİSİ 70 Soru

İNGİLİZCE 70 Soru

● SAYISAL BÖLÜM

MATEMATİK 130 Soru

FEN BİLİMLERİ 130 Soru

İÇİNDEKİLER



TÜRKÇE

Sözcükte Anlam	8 - 11
Cümlede Anlam	12 - 15
Deyimler ve Atasözleri	16 - 19
Paragrafta Anlam	20 - 27
Akıl Yürütme / Mantık - Muhakeme	28 - 41
Filimsi	42 - 45
Cümlenin Öğeleri	46 - 49
Filde Çatı	50 - 53
Cümle Türleri	54 - 57
Anlatım Bozuklukları	58 - 61
Yazım Kuralları - Noktalama İşaretleri	62 - 65
Edebiyat Bilgileri	66 - 69

T.C. İNKILAP TARİHİ VE ATATÜRKÇÜLÜK

Bir Kahraman Doğuyor	72 - 75
Millî Uyanış: Bağımsızlık Yolunda Atılan Adımlar	76 - 81
Millî Bir Destan: Ya İstiklal Ya Ölüm!	82 - 85
Atatürkçülük ve Çağdaşlaşan Türkiye	86 - 89
Demokratikleşme Çabaları	90 - 93
Atatürk Dönemi Türk Dış Politikası	94 - 97
Atatürk'ün Ölümü ve Sonrası	98 - 101

DİN KÜLTÜRÜ VE AHLAK BİLGİSİ

Kader İnancı	104 - 107
Zekât ve Sadaka	108 - 115
Din ve Hayat	116 - 121
Hz. Muhammed'in (s.a.v.) Örnekliliği	122 - 125
Kur'an-ı Kerim ve Özellikleri	126 - 127

İNGİLİZCE

Friendship	130 - 131
Teen Life	132 - 135
In The Kitchen	136 - 139
On The Phone	140 - 141
The Internet	142 - 145
Adventures	146 - 147
Tourism	148 - 149
Chores	150 - 151
Science	152 - 153
Natural Forces	154 - 155

MATEMATİK

Çarpanlar ve Katlar, Üslü İfadeler	158 - 169
Kareköklü İfadeler, Veri Analizi	170 - 183
Olasılık, Cebirsel İfadeler ve Özdeşlikler	184 - 195
Doğrusal Denklemler, Eşitsizlikler	196 - 207
Üçgenler, Eşlik ve Benzerlik	208 - 219
Dönüşüm Geometrisi, Geometrik Cisimler	220 - 231

FEN BİLİMLERİ

Mevsimler ve İklim	234 - 239
DNA ve Genetik Kod	240 - 251
Basınç	252 - 257
Madde ve Endüstri	258 - 273
Basit Makineler	274 - 281
Enerji Dönüşümleri ve Çevre Bilimi	282 - 291
Elektrik Yükleri ve Elektrik Enerjisi	292 - 297

TÜRKÇE





TEST - 11

(46 ve 47. soruları aşağıdaki görsele göre cevaplayın.)

KİŞİLİK TIPLERİ

Bilim adamları, kişilik tiplerini genel olarak 4 başlık altında incelemektedir:



İdealist Tip

Arkadaş canlısı, sıcakkanlı, etrafındakilere karşı hassas, empati yeteneği gelişmiş, duygularını gösteren ve ifade eden, iyi dinleyici, ön planda olmayı sevmeyen, gerektiğinde özür dileyen, gelecek odaklı



Gardiyan Tipi

Düzenli, her zaman hazırlıklı ve dakik, dikkatli, temkinli konuşan, tutucu, organize ve iş birliği davranabilen, otoriteye saygılı ve bağlı, uyumlu çalışan, geçmişe odaklı



Rasyonel Tip

Sakin, duygusal olmayan, çabuk cevap vermeyen, etkin konuşmacı, değer katmayacaksa yorum yapmayan, esprili, şüpheci, tartışmayı seven, duygularını göstermeyen, başarılarından bahsetmeyi seven, zaman odağı olmayan



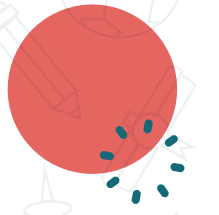
Sanatçı Tipi

Katılımcı, aktif konuşmacı, rahat konuşan, açık fikirli, görünümü ve sunumu renkli, yüksek enerjili, hızlı, heyecan veren, egoist, birden fazla işi aynı anda yapabilen, ikna edebilen, abartabilen, kişisel, hızlı konuşmacı, hızlı değişen tavırlar, şimdi odaklı

46. Arkadaşım Ramazan'ın bence en belirgin özelliği çok iyi bir konuşmacı olmasıdır. Onunla konuşmayı, bir şeyler tartışmayı severim. Boş konuşmaz; gayet akılcı, mantıklı konuşur. Bir de bilmediği konular hakkında hiç konuşmaz çünkü yanlış bir şeyler söylemekten çekinir. Konuşurken de öyle dümdüz anlatmaz diyeceklerini; insanın hoşuna giden, insanı gülümseten ifadeler kullanır.

Metne göre Ramazan'ın kişilik tipi aşağıdakilerden hangisi olabilir?

- A) İdealist tip B) Gardiyan tipi C) Rasyonel tip D) Sanatçı tipi



47. Aşağıdakilerden hangisinin kişilik tipi yay ayaç içinde yanlış gösterilmiştir?

- A) Geçmişe takılıp kalmam ben. Bir şey olup geçtiyse artık bitmiştir benim için. Durup durup onu hatırlamam. Benim için hep bir adım sonrası önemlidir. Bundan dolayı da atacağım adımlarda hep daha sonra nelerle karşılaşabileceğimi düşünürüm. (İdealist tip)
- B) Benim için kurallar çok önemlidir. Bu kurallar ister ev hayatında olsun, ister iş hayatında olsun, isterse sokakta, toplu taşımada olsun fark etmez. Kurallar varsa onlara uymak lazım. Kurallara uygun davrandığım için de insanlarla çalışırken uyum sorunu hiç yaşamam. (Gardiyan tipi)
- C) Duygularımla hareket etmediğim için genel olarak sakin ve uysal biriyimdir. O yüzden etrafımdaki insanlar, beni çözmekte bazen zorluk yaşarlar. Anlatılan her şeye öyle kolay kolay inanmam, kanmam. Araştırır, cevaplara kendim ulaşmak isterim. (Rasyonel tip)
- D) İnsanlarla bir arada olmayı severim, insanlar da beni sever. Bundan dolayı geniş bir arkadaş çevrem vardır. İnsanlara karşı duyarlıyım. Birisiyle herhangi bir sorun yaşadığımda kendimi onun yerine koyar, öyle karar verir ve ona göre davranırım. (Sanatçı tipi)

48.

	Yaşlı (Masif) Arazilerde	Genç (Aktif) Arazilerde
Depremler	Az	Fazla
Volkan (Yanardağ) Hareketliliği	Az	Fazla
Jeotermal Enerji Potansiyeli	Az	Fazla
Fay Hatları	Az	Fazla
Enerji Kaynakları	Taş kömürü	Linyit, petrol, tuz ve bor
Yer Şekilleri	Aşınmış (düzlük)	Aşınmamış (engebeli)
Akarsu, Hidroelektrik Enerji Potansiyeli	Az	Fazla

1 ve 2. jeolojik zamanda oluşan arazilere yaşlı (masif) arazi, 3 ve 4. jeolojik zamanda oluşan arazilere ise genç (aktif) arazi denir.

Tablodan hareketle aşağıdaki ifadelerden hangisi söylenemez?

- A) Yaşlı arazilerde fay hatları az olduğu için depremler de az görülür. Genç arazilerde ise fay hatları daha çok olduğundan depremlerle karşılaşma ihtimali daha yüksektir.
- B) Yaşlı araziler daha uzun süredir var oldukları için zaman içinde dış etkilerle aşınarak düzleşmiştir. Genç araziler ise dış etkilere daha az maruz kaldıklarından daha engebeldir.
- C) Enerji kaynakları bakımından karşılaştırıldığında yaşlı arazilerde enerji kaynağı çeşitliliği daha fazlayken genç arazilerde enerji kaynağı çeşitliliği daha azdır.
- D) Yanardağlar yaşlı arazilerde daha az olduğundan volkan hareketliliği de bu arazilerde azdır. Genç arazilerde ise daha fazla volkan hareketliliği ile karşılaşılmaktadır.







TEST - 13

51. Renklerin insan psikolojisi üzerindeki etkisi birtakım deneylerle ispat edilmiştir. Firmalar, iş yerleri de logolarını oluştururken bundan yararlanma yolunu tercih etmektedir. Bu sayede insanlar üzerinde firmaları ile ilgili algı uyandırmak istemektedirler. Aşağıda renklerin insanlar üzerinde hangi duyguları, kavramları çağrıştırdığı verilmiştir:

	Sarı: İyimserlik, yeniliğe açık olma, içtenlik, sıcaklık, sosyalleşme		Turuncu: Arkadaş canlısı olma, neşe, hayattan keyif alma
	Kırmızı: Heyecan, gençlik, cesaret, öncülük etme, gizlilik		Mavi: Güç, güven, modernlik, bilinçli olma, dayanıklılık
	Mor: Yaratıcılık, bilgelik, hayal kurma, merhamet, kibarlık, yenilikçilik		Yeşil: Denge, gelişim, cömertlik, iyileştirme, sağlık
	Gri: Denge, doğallık, sakinlik, tarafsızlık		Siyah: Ciddiyet, resmiyet, kuralcılık, kararlılık

Bazı logolarda sadece tek bir renk kullanılırken bazı logolarda birden fazla renk kullanılır ancak bu renklerden biri daha baskın durumdadır. Bazı logolarda da birden fazla renk eşit baskınlıkta kullanılır.

Buna göre,

1. Logo	2. Logo	3. Logo	4. Logo
			

logoları için aşağıdaki ifadelerden hangisi söylenemez?

- A) Birinci logo bir seyahat firmasına aittir. Mavi ve turuncunun dengeli bir şekilde kullanıldığı bu logo sosyalleşme, hayatın tadını çıkarma, bilinçli hareket etme mesajını vermektedir.
- B) İkinci logoda yeşil ve turuncu renkler kullanılmıştır. Ancak hâkim olan renk yeşildir. Logo bir lokantaya ait olduğu için müşteriye denge, sağlık mesajları verilmek amaçlanmıştır.
- C) Üçüncü logoda birden fazla renk kullanılmıştır ve bu renklerden herhangi biri diğerlerine baskın değildir. Bir sağlık kuruluşuna ait bu logo ile doğallık, resmîlik, sağlık mesajları verilmek istenmiştir.
- D) Dördüncü logo bir yapı firmasına aittir. Siyah ve grinin dengeli kullanıldığı bu logo ile müşteriye firmasının ciddi, dengeli, kurallarına sadık ve tarafsız olduğu mesajı verilmeye çalışılmıştır.



TEST - 14

53. ANADOLU ÜNİVERSİTESİ KAYIT YENİLEME

Kayıt Yenileme ve Öğrenci Kılavuzlarına <http://ana.do/tr> bağlantısından ulaşabilirsiniz. Ders seçimi işlemi yapmak için aof.anadolu.edu.tr adresinden "Kayıt Otomasyonu" bağlantısına git ve "Kayıt Yenileme" linkine tıkla. Karşına çıkan sayfadan almak istediğin dersleri seç. Ödeme bilgilerin ders seçimi sayfasında yer alacak. Ödemelerini kredi veya banka kartıyla yapabilirsin. Kayıt yenileme işlemi tamamlandıktan sonra aof.anadolu.edu.tr adresi "Öğrenci Otomasyonu" bağlantısından öğrenci hesabınla oturum açarak kaydının yenilenip yenilenmediğini mutlaka kontrol etmelisin. Şimdi her şey tamam... "eKampus"te derslerin tanımlandıktan sonra ders kitaplarını bilgisayarına, tabletine veya telefonuna indirebilir, onlarca ders materyaline dilediğin yerden erişebilirsin.

Algoritma: Bir sorunu çözmek veya belirlenmiş bir amaca ulaşmak için tasarlanan yola, takip edilen işlem basamaklarına algoritma denir.

Aşağıdakilerden hangisi bu metinde anlatılanların algoritmasıdır?

- A) "Kayıt Otomasyonu" bağlantısına git. "Kayıt Yenileme"yi tıkla. Derslerini seç. Ödemeyi yap. Kaydını kontrol et. Kitaplarını indir.
- B) "Kayıt Otomasyonu" bağlantısına git. Derslerini seç. "Kayıt Yenileme"yi tıkla. Ödemeyi yap. Kaydını kontrol et. Kitaplarını indir.
- C) "Kayıt Yenileme"yi tıkla. "Kayıt Otomasyonu" bağlantısına git. Derslerini seç. Ödemeyi yap. Kaydını kontrol et. Kitaplarını indir.
- D) "Kayıt Otomasyonu" bağlantısına git. "Kayıt Yenileme"yi tıkla. Derslerini seç. Ödemeyi yap. Kitaplarını indir. Kaydını kontrol et.

54.

YEDİKÇE ÖLÜYORUZ!

İsrafın gölgesinde milyonlarca insan açlıktan ölürlen bir yandan da dünya yeni bir hastalıkla karşı karşıya: OBEZİTE





Dünya nüfusu, son 28 yılda iki katı arttı.



2015'te kilo fazlalığından hayatını kaybeden insan sayısı 4 milyon.



Bu sayı, trafik kazalarında hayatını kaybedenlerin 3 katından fazla.

Obezitede Ölüm Nedenleri



Diyabetli Bireyler

Kalp - Damar Hastalıkları



Obezite Liderleri



Yetişkin obezitede %35 ile Mısır



Çocuk obezitede %13 ile ABD



Hem yetişkin hem de çocuk obezitede Çin

YeniŞafak | com

Görselden hareketle,

1. Aşırı derecede kilolu olmak insan hayatı için büyük bir tehdittir.
2. Trafik kazaları, obeziteden sonraki en büyük ölüm sebebidir.
3. ABD'deki obez çocuk sayısı, aynı ülkedeki obez yetişkin sayısından fazladır.
4. Yetişkin obez oranının en yüksek olduğu ülke Mısır'dır.
5. Dünya nüfusunun artmış olması, obezite üzerinde de etkili olmuştur.

yargılarından hangileri söylenebilir?

A) 1 ve 4

B) 2 ve 3

C) 1, 3 ve 5

D) 2, 3 ve 4

T.C. İNKILAP TARİHİ VE ATATÜRKÇÜLÜK

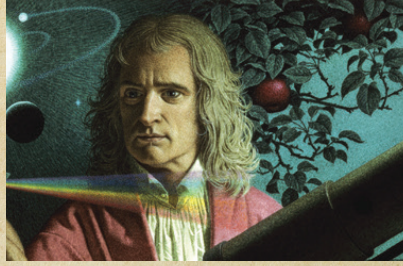




131.

XVIII. yüzyılda Avrupa'da ortaya çıkan ve her konuda akla öncelik tanıyan düşünce sistemine aydınlanma, bu düşünce sisteminin etkisiyle bilim ve felsefede büyük gelişmeler olduğu bu yeni dönemde Aydınlanma Çağı denilmiştir.

Bu dönemde Avrupa'da bazı aydınlar, yazdıkları eserlerde toplumu devlet olgusu ve yönetim biçimleri konularında aydınlattılar. Aydınlanma Çağı'nın sonucu olarak bilim, sanat, edebiyat, siyaset ve sosyal alanlarda önemli eserler verildi. Yeni teknolojik gelişmeler Sanayi İnkılabı'nın temellerini oluşturdu.



Yukarıda verilen bilgiler dikkate alındığında Aydınlanma Çağı ile ilgili aşağıdakilerden hangisi söylenemez?

- A) Farklı alanlarda eserlerin kaleme alındığı
- B) Avrupa'da pozitif düşünce sisteminin önemini kaybettiği
- C) Halkın düşünce dünyasının geliştirilmesine yönelik faaliyetlerin yapıldığı
- D) Bilim ve teknoloji alanındaki gelişmelerin Sanayi İnkılabı'na zemin hazırladığı

132. Fransız İhtilali sonrasında Osmanlı Devlet adamları azınlık isyanlarını önlemek için çalışmalar yaptılar. Padişah iradesiyle yayımlanan Tanzimat Fermanı ile azınlık hakları yasal güvence altına alındı. Bu yolla azınlıkların devlete olan bağlılığını artırmak ve devleti dağılmaktan kurtarmak istediler. Ancak bağımsızlık hâline kapılan azınlıklar, atılan bu adımlara rağmen isyan etmekten vazgeçemediler.

Yukarıdaki bilgiler dikkate alındığında;

- I. Osmanlı Devleti'nin toprak bütünlüğünün korunmaya çalışıldığı,
- II. Tanzimat Fermanı'nın yayımlanmasında padişahın etkili olduğu,
- III. Osmanlı Devleti'nin Avrupalı devletlerin iç işlerine karışmasını engellediği

yargılarından hangileri söylenebilir?

- A) I ve II
- B) I ve III
- C) II ve III
- D) I, II ve III

AVRUPA'DA YAŞANAN DEĞİŞİM VE 20.YÜZYIL BAŞLARINDA OSMANLI DEVLETİ

133.



I. Balkan Savaşı Öncesi



I. Balkan Savaşı Sonrası

Yukarıda verilen haritalar karşılaştırıldığında I. Balkan Savaşı sonrasında Osmanlı Devleti ile ilgili;

- I. Sınırlarında daralma yaşandığı,
 - II. Midye - Enez hattının batısındaki Balkan topraklarını kaybettiği,
 - III. Kaynaşmış bir Osmanlı toplumu oluşturma fikrinde başarılı olduğu
- yargılarından hangisi ya da hangileri söylenebilir?

- A) Yalnız II B) I ve II C) I ve III D) I, II ve III

134. Sanayi İnkılabı sonrasında Avrupa ile rekabet edemeyen Osmanlı Devleti'nde yerli sanayi gelişemedi. Osmanlı Devleti kalabalık nüfusu, yeraltı ve yerüstü kaynaklarıyla Avrupalı devletler için iyi bir ham madde ve pazar kaynağı olarak görüldü. Kapitülasyonlar nedeniyle pazarlarını Avrupa mallarına karşı koruyamadı. Zamanla Osmanlı Devleti Batılı devletlerden borç para almak zorunda kaldı.

Yukarıda verilen bilgiler;

- I. Osmanlı Devleti'nin Avrupalı devletlerce sömürge sahası olarak görüldüğü,
- II. Osmanlı ekonomisinin sanayileşme sürecine ayak uyduramadığı,
- III. Avrupalı devletlerin Osmanlı ekonomisinin güçlenmesine destek verdiği

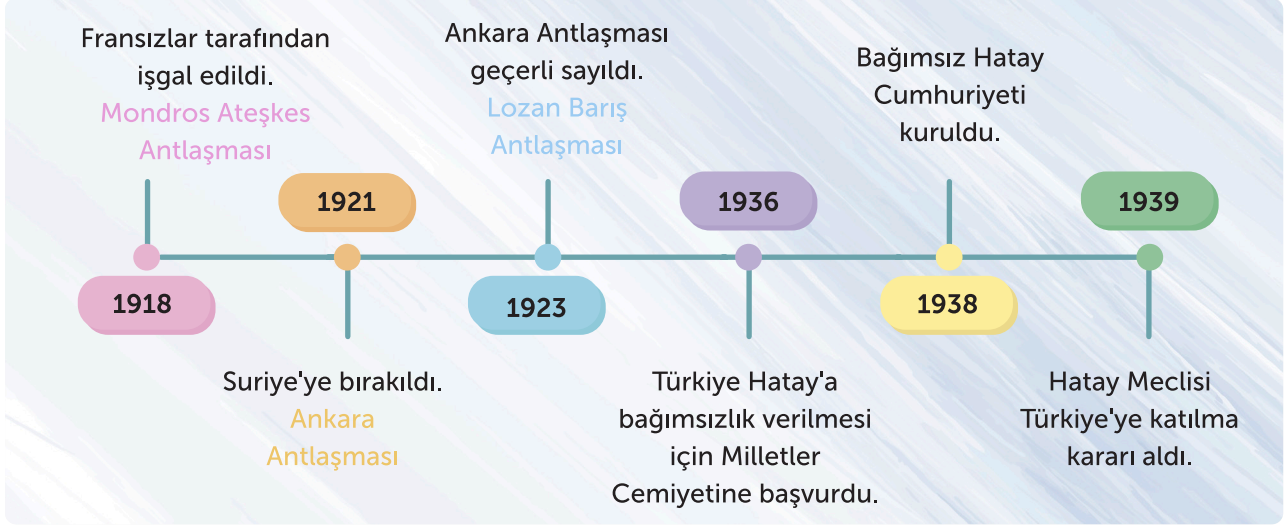
yargılarından hangisini ya da hangilerini kanıtlar niteliktedir?

- A) Yalnız I B) Yalnız III C) I ve II D) II ve III



TEST - 13

187. Aşağıda adım adım Hatay'ın ana vatana katılma kronolojisine yer verilmiştir.



Yukarıda verilen kronoloji dikkate alındığında Hatay sorunu ile ilgili;

- Türkiye'nin yararı doğrultusunda sonuçlanmıştır.
 - Sorunun çözümünde Milletler Cemiyeti'ne başvurulmuştur.
 - Türkiye sorunun çözümünde yayılmacı bir politika uygulamıştır.
- yargılarından hangisine ya da hangilerine ulaşılabilir?

- A) Yalnız I B) I ve II C) II ve III D) I, II ve III

188. 1925 yılında yabancı okullar ile ilgili bir genelge yayımlanarak ilk yabancı okullar Türk millî eğitimine bağlı hâle getirildi. Bu genelgeye göre;

- Madde: Yabancı okullar Millî Eğitim Bakanlığı'na bağlı olacak,
- Madde: Müfredatları ve uygulamaları Türk müfettişleri tarafından denetlenecek,
- Madde: Türkçe, tarih ve coğrafya dersleri Türkçe olacak ve Türk öğretmenler tarafından okutulacaktır.

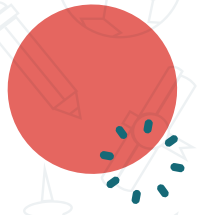
Yukarıdaki maddelere göre, yabancı okullar meselesi;

- Tam bağımsızlık,
- Millî kültürü koruma,
- Eğitim birliğini sağlama

anlayışlarından hangisine ya da hangilerine uygun bir şekilde çözümlenmeye çalışılmıştır?

- A) Yalnız I B) I ve II C) II ve III D) I, II ve III

ATATÜRK DÖNEMİ TÜRK DIŞ POLİTİKASINDAKİ GELİŞMELER



189. 1935 yılında İtalya'nın Habeşistan'a saldırması, Doğu Akdeniz'in ve Orta Doğu'nun güvenliğini tehlikeye düşürdü. Bu durumdan rahatsızlık duyan taraf devletler bölge güvenliğini sağlamak için Sadabat Paktı'nı imzaladılar.



Yukarıdaki harita ve bilgiler değerlendirildiğinde Sadabat Paktı ile ilgili;

- I. Pakta katılmayan Ortadoğu ülkeleri vardır.
- II. Taraf devletler bölgenin güvenliğini sağlamak istemişlerdir.
- III. Tüm Akdeniz coğrafyası kontrol altına alınmıştır.
- IV. Pakta katılan devletler İtalya'ya karşı askeri mücadelede bulunmuştur.

yargılarından hangisi ya da hangileri söylenebilir?

- A) Yalnız I B) Yalnız IV C) I ve II D) II, III ve IV

190. 20 Temmuz 1936 tarihinde, Montrö Boğazlar Sözleşmesi imzalandı. Bu sözleşmeye göre;

- Boğazlar Komisyonu kaldırılarak boğazların kontrolü Türkiye'ye bırakıldı.
- Boğazlardan geçecek savaş gemilerinin önceden Türkiye'ye haber vermesine ve Türkiye savaşta ise yabancı savaş gemilerinin boğazlardan geçiş izninin Türkiye'ye bırakılmasına karar verildi.

Bu bilgilerden hareketle Montrö Boğazlar Sözleşmesi ile ilgili aşağıdakilerden hangisi savunulamaz?

- A) Türkiye siyasi alanda başarı kazanmıştır.
- B) Türkiye'nin uluslararası alandaki etkinliği artmıştır.
- C) Boğazlar sorunu Türkiye'nin aleyhine çözümlenmiştir.
- D) Tam bağımsızlık ilkesine uygun bir kazanım elde edilmiştir.

DİN KÜLTÜRÜ VE AHLAK BİLGİSİ





TEST - 2

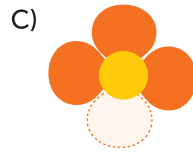
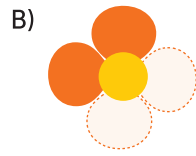
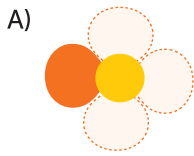
207. Kenan öğretmen, derste öğrencilerine bir oyun oynatacaktır. Müge tahtaya kalkar. Öğretmen, Müge'ye Ayete'l-Kürsi'de yer alan Allah'ın (c.c.) isimleri ile ilgili sorular soracaktır.

Oyunun kuralları şöyledir:

- Her doğru cevap için tahtaya sırasıyla papatya çiçeğindeki, birinci taç yaprak, ikinci taç yaprak, üçüncü taç yaprak ve dördüncü taç yaprak çizilecektir.
- Bir öğrencinin papatya çiçeğini tam olarak çizebilmesi için 4 soruya da doğru cevap vermesi gerekmektedir.

	Öğretmenin Sorduğu Sorular	Müge'nin Verdiği Cevaplar
1	"Varlığı kendinden, kendi kendine yeterli, yarattıklarına hâkim ve onları koruyup gözetken" anlamına gelen Allah'ın (c.c.) ismi hangisidir?	el-Kayyum
2	Anlamı, "Varlığı devamlı olan, hayat sahibi, ölmeyen diri" olan Allah'ın (c.c.) ismi hangisidir?	el-Hayy
3	"Zatının ve sıfatlarının mahiyeti anlaşılmayacak kadar ulu olan" anlamına gelen Allah'ın (c.c.) ismi hangisidir?	el-Aliyy
4	Anlamı "İzzet, şeref ve hükümler bakımından en yüce, aşkın olan" Allah'ın (c.c.) ismi hangisidir?	el-Azîm

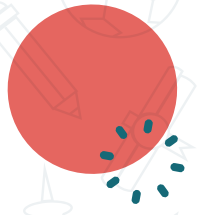
Verdiği cevaplara göre oyunun sonunda Müge'nin çizmiş olduğu papatya çiçeğinin şekli aşağıdakilerden hangisidir?



208. Eski Mısır'da krallara Firavun adı verilirdi. Hz. Musa'nın (a.s.) doğduğu zamanki Firavun halka zulmediyordu. Firavun gördüğü bir rüya sebebiyle bütün erkek çocukların öldürülmesini emretti. Hz. Musa (a.s.) tam bu esnada dünyaya gelmişti. Firavun'un askerleri bu emri uygulamaya başladı. Yüce Allah (c.c.) Hz. Musa'nın (a.s.) annesine "...Onu emzir, başına bir şey gelmesinden endişe ettiğinde onu nehre bırak. Korkup kaygılanma. Biz onu sana geri döndüreceğiz ve onu peygamberlerden biri yapacağız..." diye vahyetti. Bu vahye uyan anne, yavrusunu Firavun'un askerlerinden korumak için nehre bıraktı! Hz. Musa'nın (a.s.) ablasına da "Onu izle" dedi.

Yukarıdaki bilgiler dikkate alındığında aşağıdaki yargılardan hangisine ulaşamaz?

- A) Firavun halkına acımasız davranmıştır.
- B) Firavun'un gördüğü rüya gerçekleşmiştir.
- C) Hz. Musa'nın (a.s.) annesi tevekkül örneği sergilemiştir.
- D) Allah (c.c.) Hz. Musa'nın (a.s.) emniyette olmasını istemiştir.



209.



"(Sihirbazlar), 'Ey Musa! Ya önce sen at ya da önce atanlar biz olalım.' dediler. (Musa), 'Siz atın!'" dedi. Bunun üzerine onlar (ellerindekilerini) atınca insanların gözlerini büyülediler ve onlara korku saldılar. Büyük bir sihir yaptılar. Biz de Musa'ya 'Asanı at!' diye vahyettik. Bir de baktılar ki bu, onların uydurduklarını yakalayıp yutuyor! Böylece gerçek ortaya çıktı ve onların yaptıklarının asılsız olduğu anlaşıldı. İşte Firavun ve kavmi orada yenildiler ve küçük düşüp yarıştan çekildiler. Sihirbazlar derhal secdeye kapandılar. 'Âlemlerin Rabbine, Musa ve Harun'un Rabbine iman ettik' dediler."

Â'raf suresi, 115-122. ayetler

Yukarıdaki ayetler Hz. Musa (a.s.) ile ilgili aşağıdaki yargılardan hangisini kanıtlar nitelikte değildir?

- A) Firavun'u yenilgiye uğratmıştır.
- B) Sihirbazların sihir oyunlarını boşa çıkarmıştır.
- C) Sihirbazların iman etmesine vesile olmuştur.
- D) Gösterdiği mucizede Hz. Harun'dan (a.s.) destek almıştır.

210. Ayete'l-Kürsi'de evrende meydana gelen bütün olayların tamamen Allah'ın (c.c.) iradesi doğrultusunda gerçekleştiği, O'nun isteği ve izni olmadan hiç kimsenin başkasına şefaahat edemeyeceği dile getirilir.

Bu bilgiler kader ile ilgili aşağıdaki kavramlardan hangisi ile ilişkilendirilebilir?

- A) Emek
- B) Rızık
- C) Külli irade
- D) Cüzi irade

211. Ayete'l-Kürsi'de Allah'ın (c.c.) birliği vurgulanarak İslam'ın en temel ilkesi olan tevhit üzerinde durulmuştur.

Yukarıdaki bilgileri Ayete'l- Kürsi'deki hangi ifade destekler niteliktedir?

- A) Allah'tan başka hiçbir ilah yoktur.
- B) O'nu ne uyuklama tutar ne de uyku.
- C) Onları görüp gözetmek ona ağır gelmez
- D) O'nun sonsuz kudreti, gökleri ve yeri kaplar.



247.

Hayvan haklarında ülkelerin karnesi zayıf



Her yıl 4 Ekim Hayvanları Koruma Günü olarak kutlanırken, küresel olarak hayvanlara yönelik eziyet ve kötü muamele devam ediyor



İspanya'da boğalar, boynuzları yakılarak halk arasına salınıyor.



Bulgaristan'da köpekler ipe asılıyor.



Japonya'da balina, yunus ve foklar vahşice avlanıyor.



Çin'de minik hayvanlar anahtarlıklar içerisine hapsediliyor.



Güney Amerika'da boğalar güreştiriliyor.

FİZYOLOJİSİ BOZULAN HAYVANLAR



Kancalı sopalarla eğitilerek sandalyede tek ayakları üzerinde dolaştırılan filler, diş ve tırnakları sökülerek kırbaçlarla dans ettirilen aslan ve kaplan gibi büyük kedilerin vücut fizyolojisi bozuluyor.

03.10.2019

Anadolu Ajansı

Infografikte dikkat çekilen bu durum İslam dininin;

- I. Tüm canlıların yaşam hakkı korunmalıdır.
- II. Akıl sağlığını korumak için zararlı alışkanlıklardan uzak durulmalıdır.
- III. Kişi sağlığını korumak için üzerine düşen sorumluluğu yerine getirmelidir.

öğütlerinden hangisine ya da hangilerine aykırı olduğu söylenebilir?

- A) Yalnız I B) Yalnız III C) I ve II D) II ve III

248. Hz. Yusuf'un (a.s.) güzelliği, vezirin hanımını çok etkiledi. Vezirin hanımının kötü teklifini Hz. Yusuf (a.s.) kabul etmedi ve bundan Allah'a (c.c.) sığındığını söyledi.

Yukarıdaki bilgiler dikkate alındığında Hz. Yusuf'un (a.s.) bu tutumu hangi özelliğe sahip olduğunun göstergesidir?

- A) Merhamet B) Bencillik C) Affetmek D) Öz denetim

DİNİN TEMEL GAYESİ / HZ. YUSUF (A.S.) VE ASR SURESİ

249. Asr suresinde, inanıp salih ameller işleyenlerin yani yararlı ve güzel iş yapanların, birbirine hakkı ve sabrı tavsiye edenlerin hem bu dünyada hem de ahirette mutlu olacakları, bunları yapmayanların ise zarar görecekları bildirilmektedir.

Yukarıda verilen bilgilere göre, Asr suresi ile ilgili aşağıdaki yargılardan hangisine ulaşılabılır?

- A) Ahiret hayatının önemi dile getirilmiştir.
- B) İnsanın cüzi iradeye sahip olduğu vurgulanmıştır.
- C) Dini ve ahlaki öğütlerde bulunulmuştur.
- D) Yapılan ibadetlerin aksatılmamasına dikkat çekilmiştir.

250. İslam dini, yaşama hakkını insanın en temel ve doğal hakkı olarak kabul eder. İslam'a göre herkes günahsız, hür ve yaşamını sürdürme hakkına sahip olarak doğar. İnsanın varlığını sürdürebilmesi, hayati faaliyetlerini eksiksiz yerine getirmesiyle mümkündür. Allah (c.c.) insanı en mükemmel şekilde yaratmıştır. İnsanın kasten öldürülmesi durumu da İslam'da hoş karşılanmaz.

Yukarıda sözü edilen hak;

- I. "Kim bir mümini kasten öldürürse... Allah ona gazap etmiş, lanetlemiş ve büyük bir azap hazırlamıştır."
- II. "Kim bir cana kıymamış ya da yeryüzünde bozgunculuk yapmamış olan bir kimseyi öldürürse, bütün insanları öldürmüş gibi olur."
- III. "Haklı bir sebep olmadıkça, Allah'ın öldürmesini haram kıldığı cana kıymayın..."

ayetlerinden hangileriyle ilişkilendirilebilir?

- A) I ve II
- B) I ve III
- C) II ve III
- D) I, II ve III

251. İslam dini, ailenin devamlılığını ve fonksiyonlarını yerine getirmesi açısından sağlıklı bir aile iletişiminin önemini vurgular. Bu bağlamda Kur'an-ı Kerim'de aile içi iletişim ve aile fertleri arasındaki ilişkinin "sevgi" temeli üzerine kurulması öğütlenir. Bunun için eşlerin birbirlerine iyi davranmaları istenir. Eşler arasında anlaşmazlıklar olması durumunda tarafların ancak konuşarak, birbirlerinin fikirlerini öğrenerek yani iletişimi devam ettirerek sorunların üstesinden gelebileceklerine vurgu yapılır.

Yukarıdaki bilgiler aşağıdaki yargılardan hangisini destekler nitelikte değildir?

- A) İslam dini ailenin devamı için gerekenlerin yapılmasını öğütler.
- B) İslam dininde aile bireyleri arasındaki fikir ayrılıklarının olması hoş karşılanmaz.
- C) İslam dini, aile bireyleri arasında sevginin güçlendirilmesine dikkat çeker.
- D) Dinimiz, eşler arasındaki anlaşmazlıkların sağlıklı bir iletişim kurularak çözülmesini tavsiye eder.

252. Hz. Yusuf'un (a.s.) kıssasından günümüz insanı için çıkarılabilecek pek çok mesaj vardır: Örneğin hem Hz. Yusuf (a.s.) hem de Hz. Yakub (a.s.) karşılaştıkları tüm zorluklara dayanarak, yaşadıkları sıkıntıları Allah'a (c.c.) güvenleriyle aşmışlardır. Ayrıca Hz. Yusuf (a.s.) vezirin hanımının kötü teklifi karşısında yanında kaldığı, ekmeğini yediği, iyiliğini gördüğü Mısır vezirine ihaneti asla düşünmemiştir.

Buna göre, Hz. Yusuf'un (a.s.) hayatından alınacak mesaj aşağıdaki kavramlardan hangisi ile ilişkilendirilemez?

- A) Haset
- B) Sabır
- C) Tevekkül
- D) Vefa

İNGİLİZCE

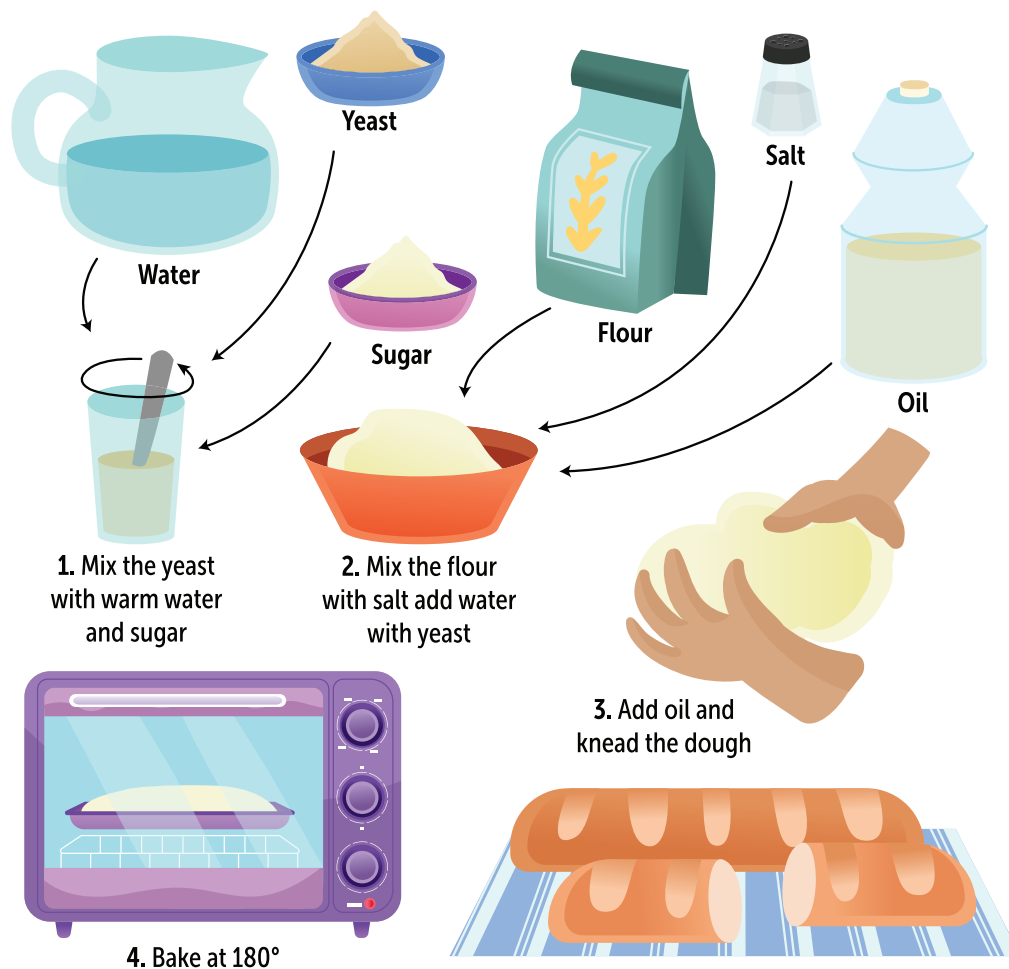




Read the recipe and answer the question.

293.

Homemade bread recipe



Which of the following question does NOT have an answer in the recipe?

- A) How long should we cook the bread after we put it in the oven?
- B) What should we do before we mix the flour with salt?
- C) What are the ingredients?
- D) What is the final step of the recipe?

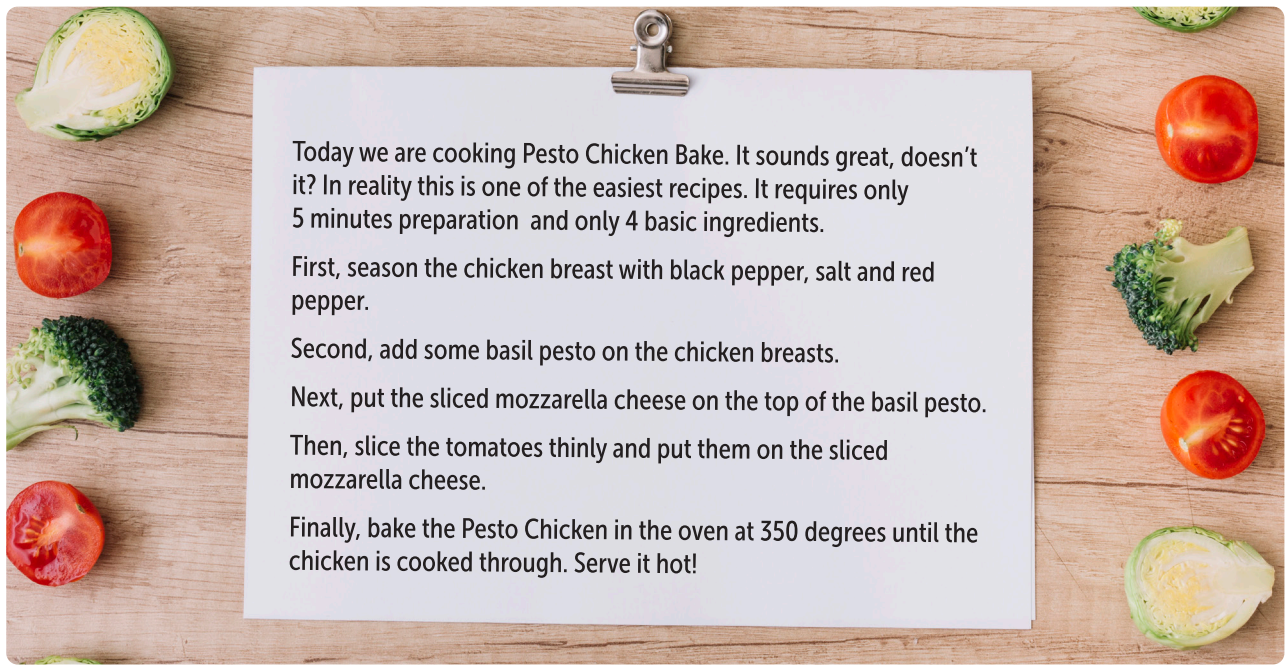
294. Nina: (I) My favourite activity is cooking. (II) I usually cook for my friends at the weekends. (III) They like tasting my new recipes. (IV) So I can't have a rest. They think I'll be a famous chef in the future. But I don't agree with them. Cooking is only a hobby for me.

Which of the following option is NOT appropriate?

- A) I
- B) II
- C) III
- D) IV

Read the text and answer the question.

295.



What is the last step of this recipe?

- A) putting basil pesto
- B) baking the pesto chicken in the oven at 350 degrees
- C) slicing the mozzarella cheese
- D) seasoning the chicken breast with spice

296. Mrs. Harlow: Dora! Do you want to help me in the kitchen?

Dora: How can I help you?

Mrs. Harlow: You can dice the onions.

Dora: OK, mum.

Which of the following does NOT complete the conversation?

- A) Yeah, sure.
- B) I'll be glad.
- C) Of course.
- D) Sorry, I'm too busy.

297. Helen: Could you please pass me the red and black pepper?

Anna: Yes, here they are.

Helen: Thank you. I really enjoy eating food.

Anna: Oh, nice. Me, too.

Which of the following completes the conversation?

- A) milky
- B) sweet
- C) spicy
- D) salty



336.

September
NEWSPAPER
 18/09/2021 FRIDAY No1864648
 ● ECONOMY ● BUSINESS ● TECHNOLOGY ● CULTURE
 Page 2
Storm Ida: Flash flooding in New York and New Jersey kills nine.
 At least nine people have died after flash flooding and tornadoes hit the north-eastern US, local media report. Some people were trapped in flooded basements of their homes, while one body was found in a vehicle that was swept away. At least 3in (8cm) of rain fell in just one hour in New York's Central Park. The US National Weather Service announced a flood emergency in New York City, Brooklyn, Queens and parts of Long Island, and made tornado warnings for parts of Massachusetts and Rhode Island.
 DUIS AUTE LOREM.

Which of the following shows the disaster?

- A)
- B)
- C)
- D)

337. Which of the following question does NOT have an answer?

- A) What's the disaster in the newspaper?
- B) What did the disaster cause for a while?
- C) How many people died because of the disaster?
- D) What's the best defense against flood according to the US national weather service?

338.

WORLD NEWS
 LIVE STREAM
BREAKING NEWS
 HAITI EARTHQUAKE
 LIVE HAITI EARTHQUAKE
 Haiti earthquake death toll rises to nearly 1,300.
 LIVE NEWS 10:00

A 7.2-magnitude earthquake struck Haiti this morning. At least 5,700 people injured in the Caribbean and many of the houses were destroyed or damaged. Survivors in some areas were forced to wait out in the open for help from the hospitals.

Which of the following question does NOT have an answer?

- A) What may take place after the earthquake?
- B) How many people got injured ?
- C) When did the earthquake take place?
- D) What was the magnitude of the earthquake?

339. Complete the blanks.

The precaution against a problem	The name of the problem
Use less water in the shower
Walk or cycle and drive less
Plant trees

Which of the following is ODD?

- A) Fossil fuel depletion
- B) Water shortage
- C) Deforestation
- D) Wildlife conservation

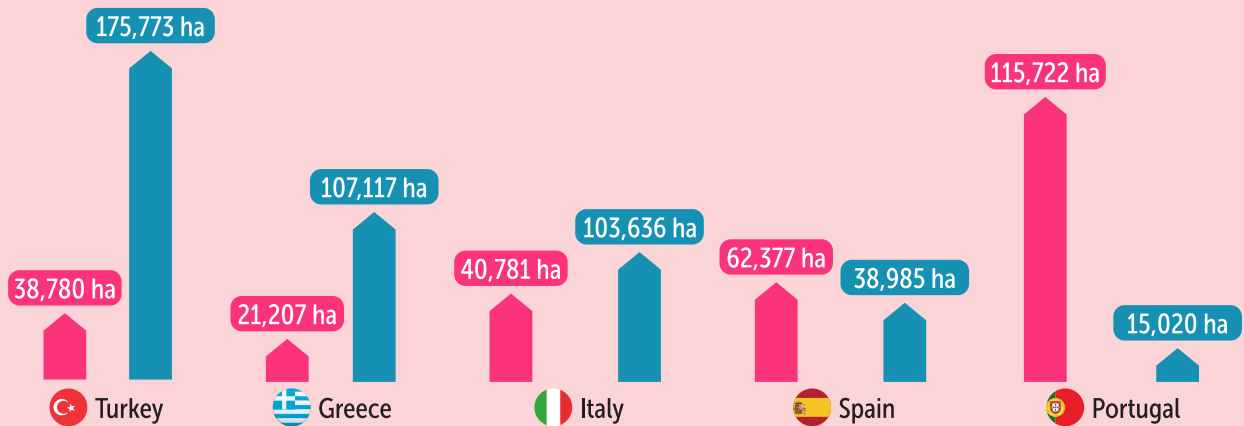
340.

Turkey, Greece and Italy Battle Historic Fires

Total area burned by fires larger than 30 ha in European countries most at risk of wildfires (as of Aug. 10, 2021)*

● Average from 2008 to 2020 ● 2021 to date

* The area burned by fires larger than 30 ha represents about 80% of total area burned by wildfires.
Source: European Forest Fire Information System



According to the given graph, which of the following is NOT correct?

- A) Less forestfires happened in Italy in 2021 than in 2018.
- B) In 2021, forestfires happened in Turkey mostly.
- C) In Portugal there is a decrease in forestfires.
- D) More forestfires happened in Greece in 2021 if we compare it with the forestfires in 2019.

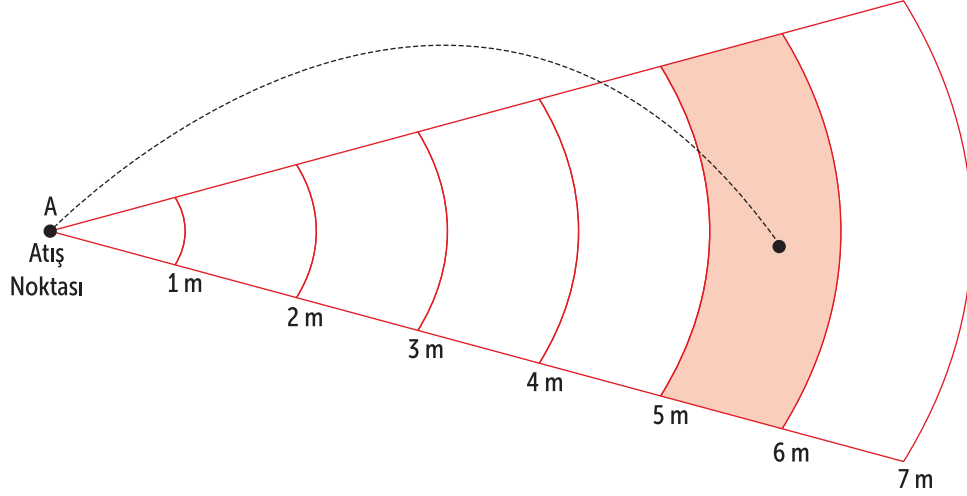
MATEMATİK





TEST - 8

369. Bir gülle atma yarışmasında iç içe geçmiş, A merkezli daire dilimleri ile bir saha oluşturulmuştur. Daire dilimlerinin yarıçap uzunlukları görselde belirtilmiştir. A noktasından atış yapan sporcunun attığı gülle taralı olarak gösterilen bölgeye düşmüştür.



Buna göre güllenin, atışın yapıldığı noktaya uzaklığı metre cinsinden aşağıdakilerden hangisi olamaz?

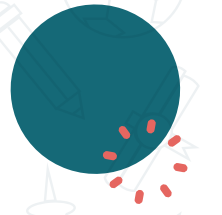
- A) $3\sqrt{3}$ B) $2\sqrt{7}$ C) $2\sqrt{10}$ D) $4\sqrt{2}$
370. Aşağıdaki makineye eş büyüklükte biblolar stant üzerinden gelerek girmekte ve biblolar mavi veya kırmızı renge boyanmaktadır.



Makine çalıştığında makineye giren ilk bibloya 1, sonraki biblolara ardışık olarak 2, 3, 4, ... şeklinde sıra numarası verilmektedir. Sıra numarasının küpünün karekökü doğal sayı olanlar mavi renge diğerleri kırmızı renge boyanmaktadır.

Buna göre makine çalıştırdıktan sonra en az kaçınıcı biblo boyandığında toplam 3 tane mavi renkli biblo olur?

- A) 4 B) 9 C) 64 D) 729



- 371.** Doğadaki çiçeklerden boya üretimi yapan firmanın aynı kapasitede çalışan makinelerinin sayısı ve bir makinenin 1 saniyede elde ettiği çiçek boyasının miktarı aşağıda verilmiştir.



15 üretim makinesi vardır. Makineler aralıksız çalışmaktadır.



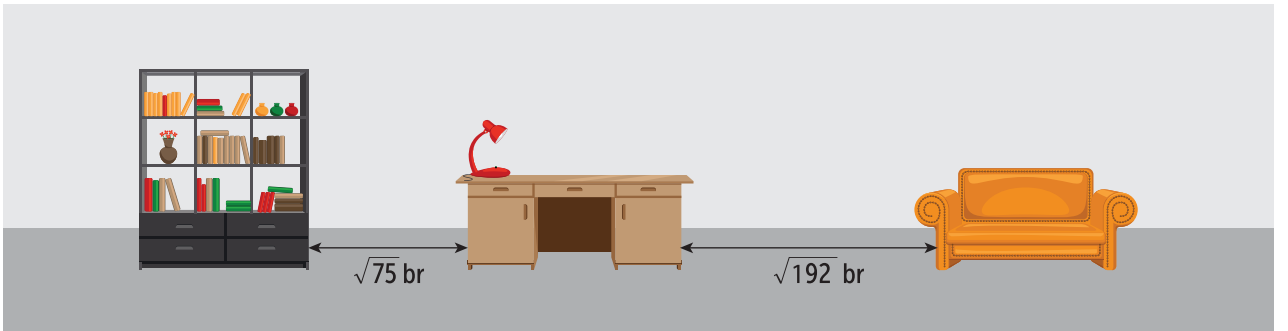
Her bir makine tarafından 1 saniyede 250 miligram boya üretilmektedir.

Bu fabrikanın her gün ürettiği miligram cinsinden toplam boya miktarının karekökü kadarı boya seramik boyama atölyelerine satılmaktadır.

Buna göre seramik boyama atölyelerine 1 günde satılan boya miktarı kaç gramdır? (1 gram 10^3 miligramdır.)

- A) 12 B) 15 C) 18 D) 20

- 372.** Görselde çalışma masasının, kitaplık ve koltuğa olan uzaklıkları verilmiştir.



Çalışma masası kitaplığa $\sqrt{3}$ birim yaklaştırılıyor.

Buna göre son durumda çalışma masasının koltuğa olan uzaklığı kitaplığa olan uzaklığından kaç birim fazladır?

- A) $3\sqrt{3}$ B) $4\sqrt{3}$ C) $5\sqrt{3}$ D) $6\sqrt{3}$



TEST - 12

383. Bir spor merkezinde masa tenisi oynamak için masa kiralanabilmektedir. Masa kiralayan kişiler oyun bitene kadar geçen sürenin her bir dakikası için 0,69 TL ücret ödemektedir. Bir çift raket ve top kiralama ücreti 5,99 TL'dir.



Ücretlendirme

Bir çift raket ve top 5,99 TL
Her bir dakika için 0,69 TL

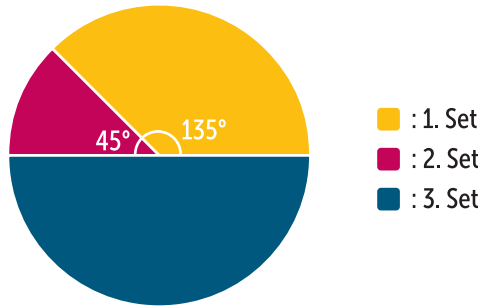
Bu merkeze gelen Ufuk ve Yunus raket, top ve masa kiralarak 3 set masa tenisi oynamıştır. Ufuk ve Yunus 1. seti bitirdikten sonra oyunu bitirerek top ve raketleri teslim etmiş olsalardı ödemeleri gereken ücret aşağıdaki gibi olurdu.

Raketler, top ve masa kiralandığında 1. set sonunda
ödenmesi gereken ücret

Raket ve top ücreti: 5,99 TL
Süre : dakika
Dakika ücreti : 20,70 TL
Ödeme : 26,69 TL

Aşağıdaki daire grafiğinde Yunus ve Ufuk'un masa tenisi oynarken geçirdikleri sürenin setlere göre dağılımı verilmiştir.

Grafik: Oyun Süresinin Saatlere Göre Dağılımı

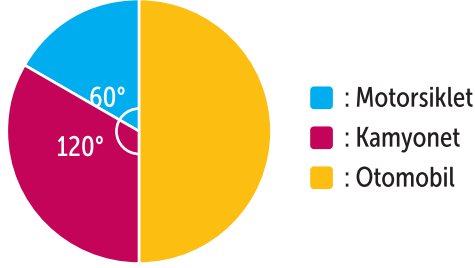


Buna göre Yunus ve Ufuk 3 set oynadıktan sonra spor merkezine raket ve topu teslim ederek toplam ödemeyi kaç TL olarak yapmışlardır?

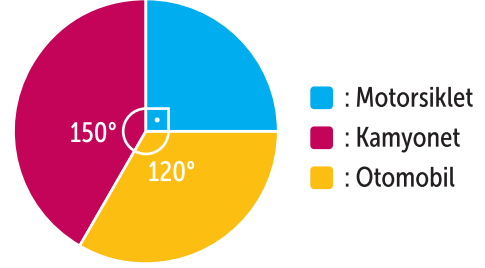
- A) 73,17 B) 67,18 C) 61,19 D) 55,20

384. Aşağıdaki grafikler iki otoparkta bulunan araçların türlerine göre dağılımını göstermektedir.

Grafik: Can Otopark'taki Araçların Türlerine Göre Dağılımı



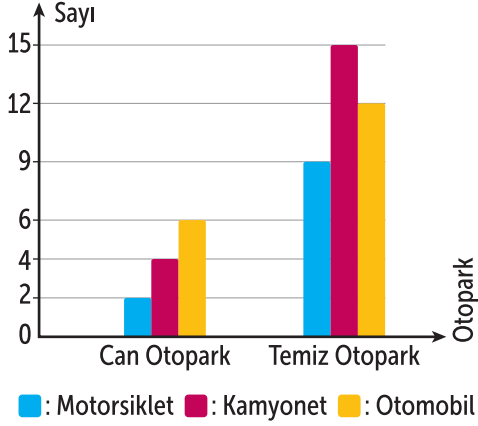
Grafik: Temiz Otopark'taki Araçların Türlerine Göre Dağılımı



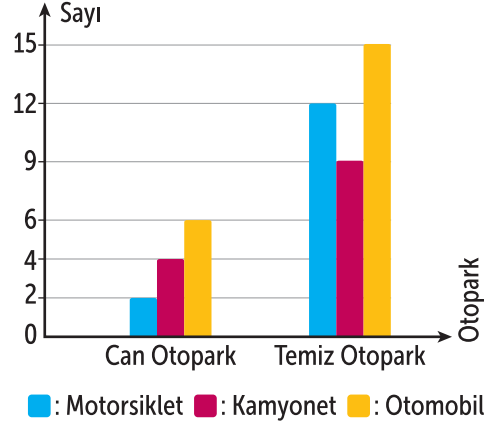
Temiz Otopark'taki araç sayısı, Can Otopark'taki araç sayısının 3 katıdır.

Buna göre bu otoparktaki araçların türlerine göre sayıları aşağıdaki sütun grafiklerden hangisindeki gibi olabilir?

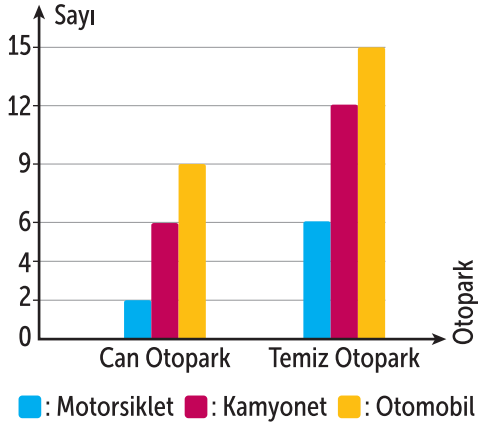
A) Grafik: Otoparklardaki Araçların Dağılımı



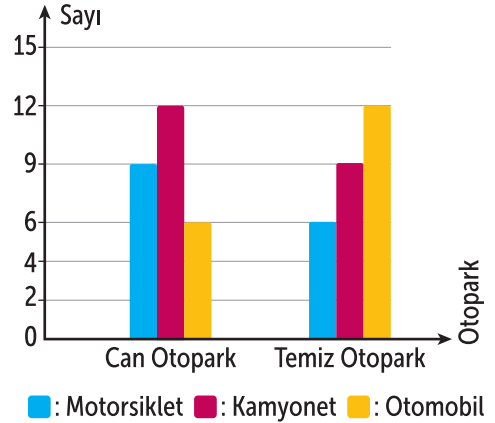
B) Grafik: Otoparklardaki Araçların Dağılımı



C) Grafik: Otoparklardaki Araçların Dağılımı



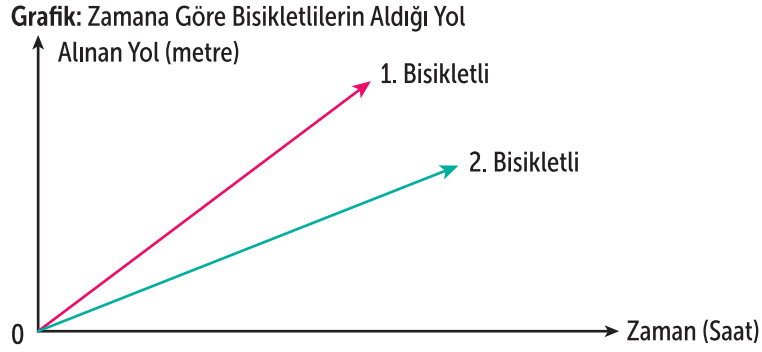
D) Grafik: Otoparklardaki Araçların Dağılımı





TEST - 21

413. Aşağıdaki grafikte iki bisikletliden her birinin geçen zamana göre aldıkları yol gösterilmiştir.



Grafiğe göre aşağıdakilerden hangisi yanlıştır?

- A) 1. bisikletli daha hızlı hareket etmektedir.
- B) Bisikletliler sabit hızla hareket etmektedir.
- C) 1 saat sonunda 2. bisikletli daha fazla yol gider.
- D) 1. bisikletli 1 saatte 20 metre yol gitmiş ise 2 saatte 40 metre yol gider.

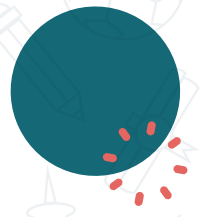
414. Eğimli bir araziye tabanı kare şeklinde ve taban alanı 400 metrekare olan bir ev aşağıdaki gibi yapılmıştır. Eğimli arazinin alt kısmından 1. kat girişi, üst kısmından 2. kat girişi düzenlenmiş, bir de bodrum yapılmıştır.



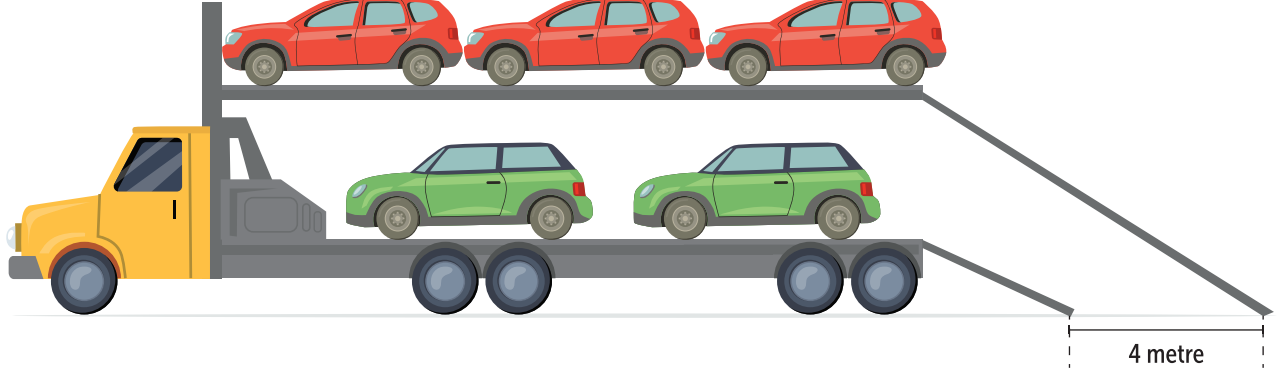
Bodrum katın tabanından 2. katın tavanına kadar olan mesafe 9,5 metredir. Bodrum katın yüksekliği 2,3 metredir ve 1. kat ile 2. katın yükseklikleri birbirine eşittir.

Buna göre arazinin eğimi yüzde kaçtır?

- A) 9
- B) 12
- C) 15
- D) 18



- 415.** Otomobiller fabrikadan mağazaya iki katlı tırlar kullanılarak nakledilirler. Bu nakliye tırlarından biri indirme rampaları ve bazı ölçüleri ile aşağıda gösterilmiştir. Alttaki rampanın eğimi %25, üstteki rampanın eğimi %50'dir.



Alttaki rampanın yüksekliği 1 metre olduğuna göre üstteki rampanın yüksekliği kaç metredir?

- A) 3 B) 3,5 C) 4 D) 4,5
- 416.** Kolonya üreten bir firma ürettiği kolonyaları 3 farklı boyuttaki şişelere doldurarak satmaktadır. Aşağıda şişelerin içindeki kolonya miktarı ve şişelerin birim fiyatı verilmiştir.



Şişe fiyatlarında kullanılan x değişkeni şişedeki kolonya miktarını belirtmektedir. Kolonya kullanan iki firmadan biri bir haftada 5 litrelik şişelerden 13 tane kullanıyor. Diğer firma ise bir haftada her şişeden eşit sayıda kullanıyor.

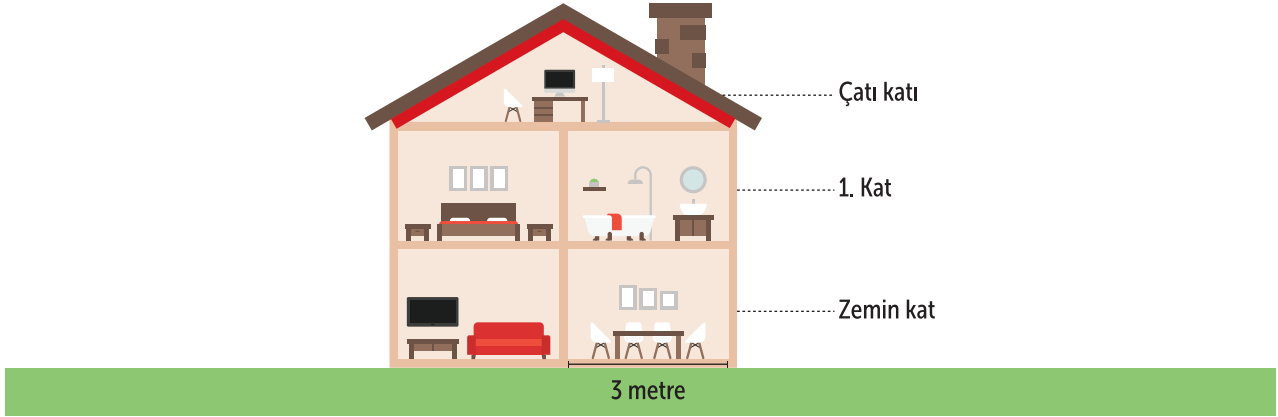
Her iki firmanın bir haftada kullandığı toplam kolonya miktarı aynı olduğuna göre firmaların bir haftada kolonyaya ödediği ücretler farkı kaç TL'dir?

- A) 22 B) 25 C) 28 D) 50



TEST - 26

431. Aşağıda Mine'nin evinin önden görüntüsü verilmiştir. Bu görüntüde zemin kat ve 1. kattaki odaların görüntüleri uzun kenar uzunlukları üçer metre olan eş dikdörtgenlerden oluşmuştur.

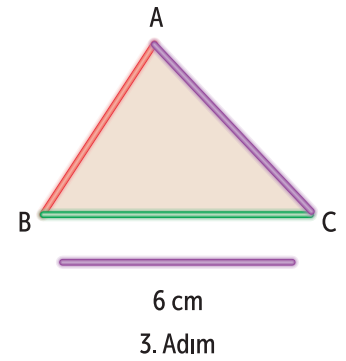
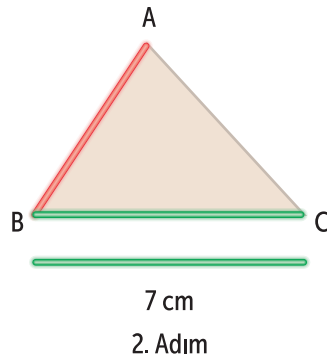
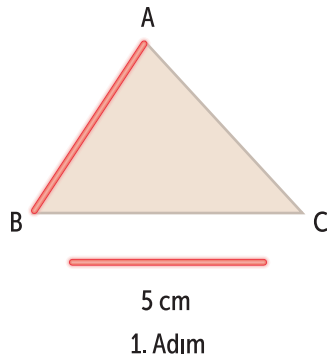


Mine çatı katının, görselde kırmızı doğru parçalarıyla gösterilen kısmına, uzunlukları toplamı metre cinsinden tam sayı olan izolasyon bandı çekecektir.

Mine'nin alacağı izolasyon bandının metresi 20,50 TL ise en az kaç TL'lik izolasyon bandı almalıdır?

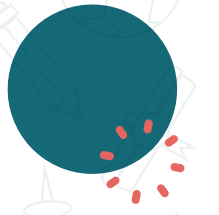
- A) 123 B) 143,50 C) 164 D) 184,50

432. Deniz kartondan bir üçgen parça kesmiş, üçgen kartonunun etrafına yapıştırmak için farklı renklerde şerit satın almıştır. Deniz'in aldığı şeritlerin uzunlukları birbirine eşittir. Aşağıdaki adımlarda üçgenin kenarlarına şerit yapıştırma işlemi şeritlerden artan parçaların uzunluklarıyla verilmiştir.

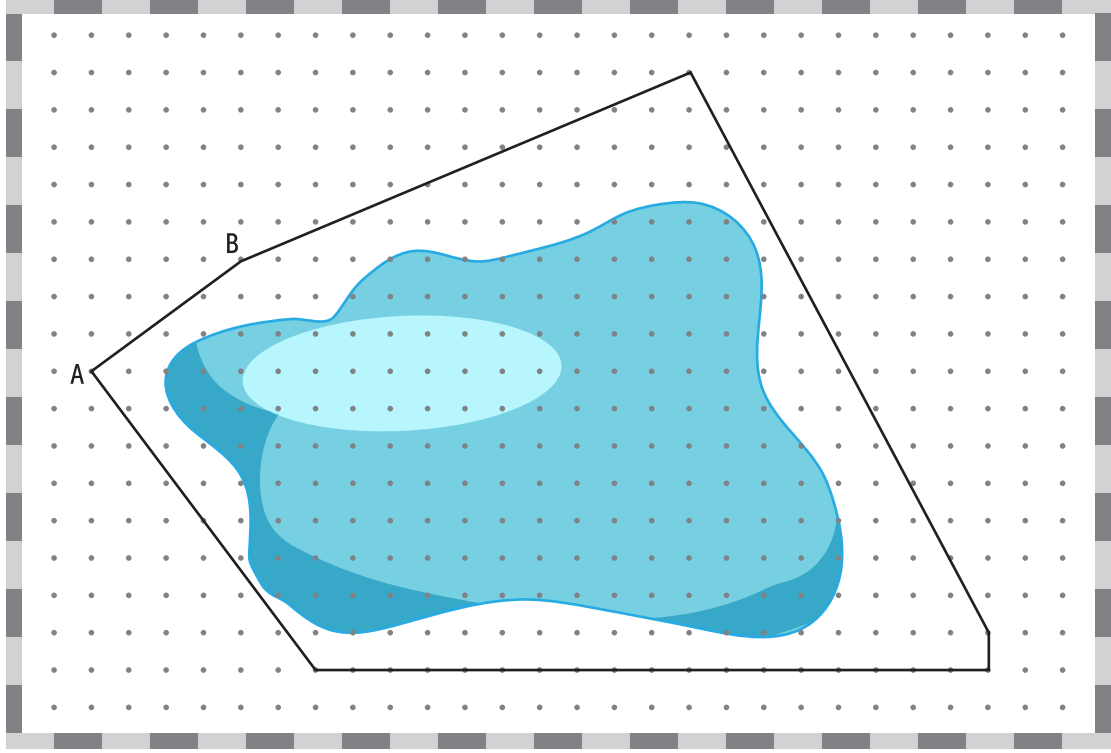


Buna göre köşeleri A, B, C ile adlandırılmış olan üçgenin iç açılarının ölçülerinin sıralanışı aşağıdakilerden hangisidir?

- A) $m(\hat{C}) > m(\hat{B}) > m(\hat{A})$ B) $m(\hat{A}) > m(\hat{B}) > m(\hat{C})$ C) $m(\hat{C}) > m(\hat{A}) > m(\hat{B})$ D) $m(\hat{A}) > m(\hat{C}) > m(\hat{B})$



433. Aşağıdaki noktalı kâğıtta içinde gölet bulunan parkın krokisi gösterilmiştir. Göletin çevresinde bir yürüyüş yolu vardır. Bu yürüyüş yolunda A noktasından B noktasına kadar en kısa yolun uzunluğu 20 metredir.



Buna göre A noktasından yürüyüşe başlayan Miray bu yürüyüş yollarını kullanıp gölet etrafında bir tam turu tamamladığında toplam kaç metre yürümüş olur?

- A) 272 B) 268 C) 264 D) 256

434. Aşağıda 6 adet demir çubuk uzunluklarıyla verilmiştir.



Bu çubuklardan üçü uç uca birleştirilerek üçgenler elde edilecektir.

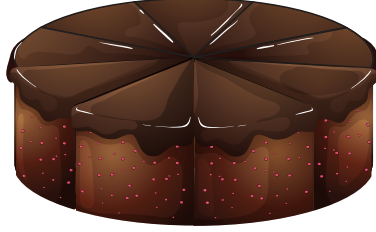
Kaç farklı üçgen elde edilebilir?

- A) 4 B) 5 C) 6 D) 7

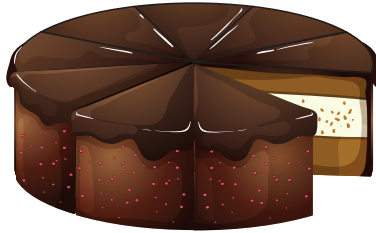


TEST - 37

468. Esra'nın yaptığı silindir şeklindeki yaş pastanın yarıçapının uzunluğu 6 cm, yüksekliği 20 cm'dir.



Esra pastayı 9 eş dilime bölüp 1 dilimini yemiştir. Esra pastanın çikolata sosunu az bularak sos eklemeye karar vermiştir.



Esra pastanın tabanı hariç tüm yüzeyine çikolata sosu sürdüğüne göre kaç santimetre karelik alana sos sürmüştür? ($\pi = 3$ alınız.)

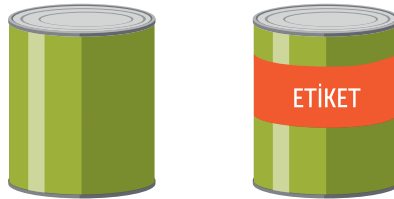
A) 720

B) 840

C) 976

D) 982

469. Taban çap uzunluğu 4 birim ve yüksekliği 10 birim olan dik silindir şeklindeki teneke kutuya dikdörtgen şeklinde bir etiket kısa kenarları çakışacak şekilde yapıştırılıyor.



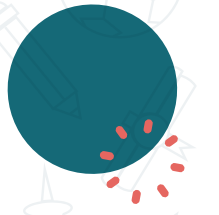
Silindirin yan yüzünün etiket dışında kalan kısmının alanı 32π birimkare olduğuna göre etiketin kısa kenar uzunluğu kaç birimdir?

A) 2

B) 3

C) 5

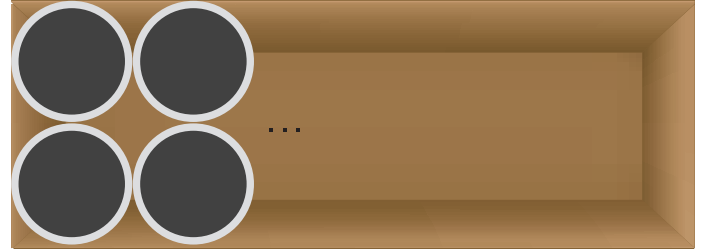
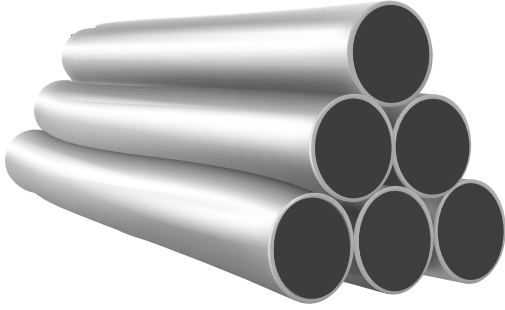
D) 6



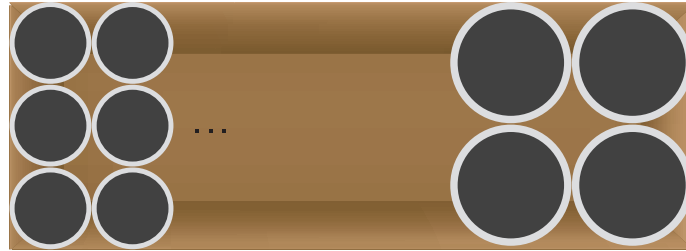
470. 15 cm uzunluğunda ve 2 cm çapındaki eş demir borular aşağıdaki gibi dikdörtgenler prizması şeklindeki kutuya konulmuştur.



15 cm uzunluğunda ve 3 cm çapındaki eş çelik borular aşağıdaki gibi demir boruların konulduğu kutuya eş olan başka bir kutuya konulmuştur.



Bu kutulardan birinin içi tamamen boşaltılarak demir ve çelik borular aşağıdaki düzende kutuya doldurulmaya başlanmıştır. Kutu tamamen dolduğunda kutunun $\frac{1}{3}$ ünün demir, kalanının çelik boru ile doldurulduğu görülmüştür.



Boruların yüksekliği kutuların yüksekliğine eşittir ve bir kutunun hacmi 1620 cm^3 tür.

Buna göre Aykut'un hazırladığı kutunun içindeki toplam boru sayısı kaçtır?

A) 9

B) 15

C) 17

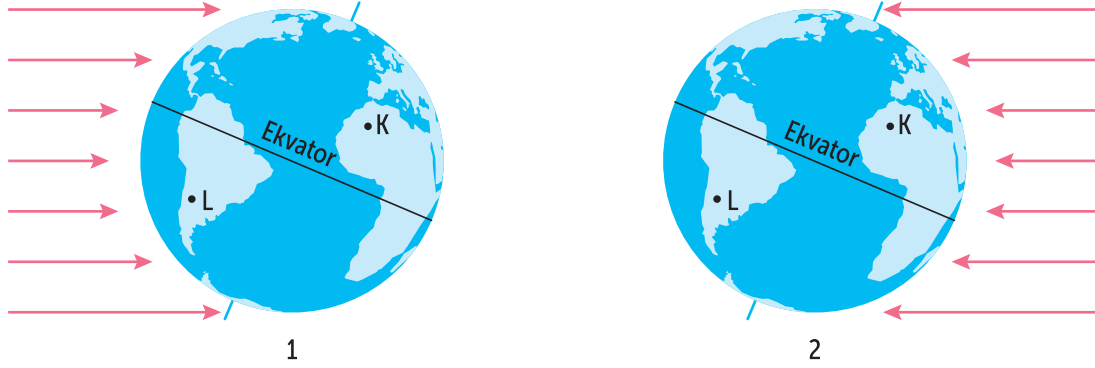
D) 19

FEN BİLİMLERİ



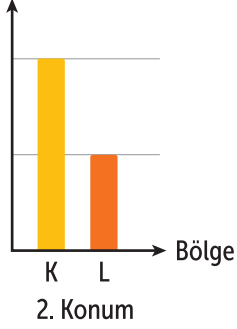


471.

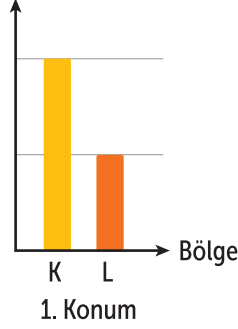


Dünya 1 veya 2 numaralı konumlardayken K ve L bölgelerinde öğle vakti birim alana düşen enerji miktarını gösteren aşağıdaki sütun grafiklerinden hangisi doğrudur?

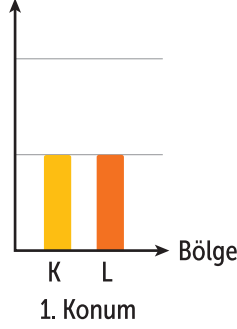
A) Enerji Miktarı



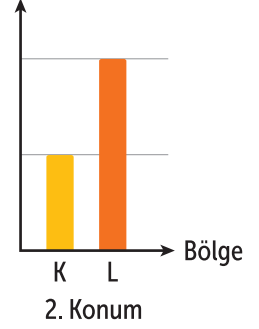
B) Enerji Miktarı



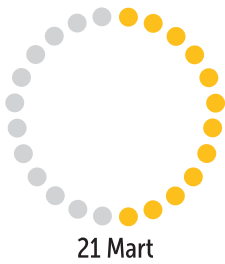
C) Enerji Miktarı



D) Enerji Miktarı



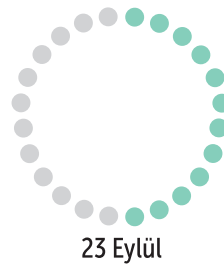
472.



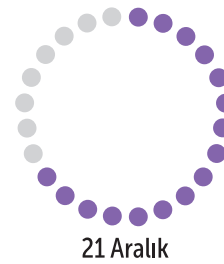
21 Mart



21 Haziran



23 Eylül



21 Aralık

Yukarıda Güney Yarım Küre'de yer alan bir şehirde belirtilen tarihlere gece ve gündüz süreleri sembolik olarak gösterilmiştir. Buna göre bu şehirde gündüz süresi kısalmasına rağmen, gündüz süresinin 12 saatin üzerinde olduğu tarih aralığı aşağıdakilerden hangisidir? (Sembolik gösterimlerde gündüzler sırasıyla sarı, pembe, turkuaz ve mor renklerle, geceler ise gri renkle gösterilmiştir.)

- A) 21 Mart - 21 Haziran
C) 21 Aralık - 21 Mart

- B) 23 Eylül - 21 Aralık
D) 21 Haziran - 23 Eylül

MEVSİMLERİN OLUŞUMU

473.

Güneş	Saat
Doğuş	05.20
Batış	19.30

K Şehri

Güneş	Saat
Doğuş	06.30
Batış	20.00

L Şehri

Güneş	Saat
Doğuş	06.00
Batış	21.00

M Şehri

Güneş	Saat
Doğuş	08.20
Batış	16.40

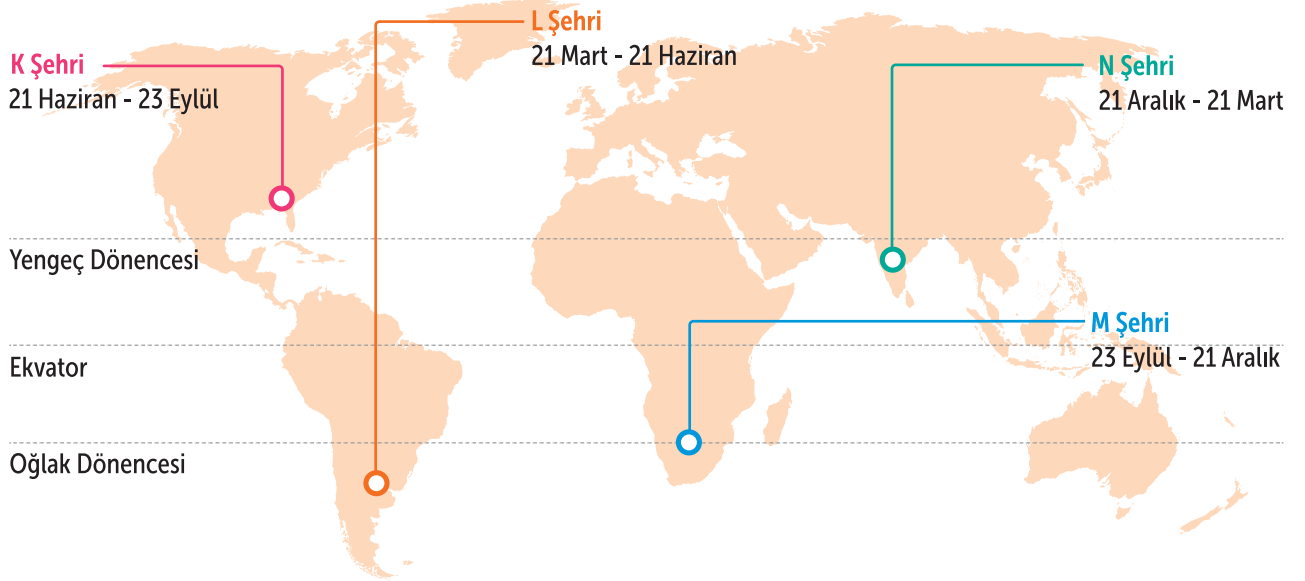
N Şehri

Yukarıdaki tablolarda K, L, M ve N şehirlerinde 21 Haziran tarihinde Güneş'in doğuş ve batış saatleri verilmiştir. Buna göre bu şehirlerin bulunduğu yarım küreler ile ilgili hangi eşleştirme yanlıştır?

- A) K → Kuzey Yarım Küre
C) M → Kuzey Yarım Küre

- B) L → Güney Yarım Küre
D) N → Güney Yarım Küre

474.



Yukarıdaki Dünya haritasında gösterilen K, L, M ve N şehirlerinde belirtilen tarih aralıklarında hangi tabloda belirtilen mevsimler yaşanır?

A)

K	L	M	N
Yaz	İlkbahar	Sonbahar	Kış

B)

K	L	M	N
Kış	İlkbahar	Kış	Yaz

C)

K	L	M	N
Kış	Yaz	İlkbahar	Sonbahar

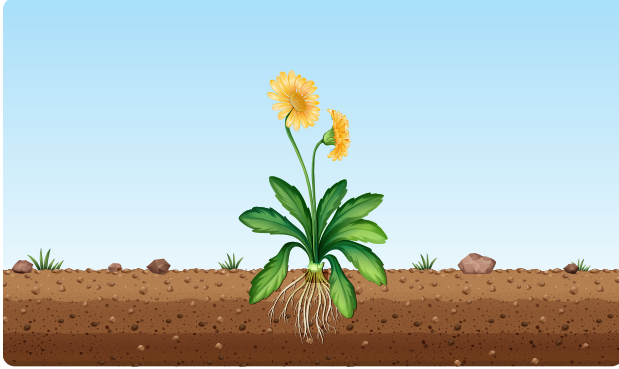
D)

K	L	M	N
Yaz	Sonbahar	İlkbahar	Kış

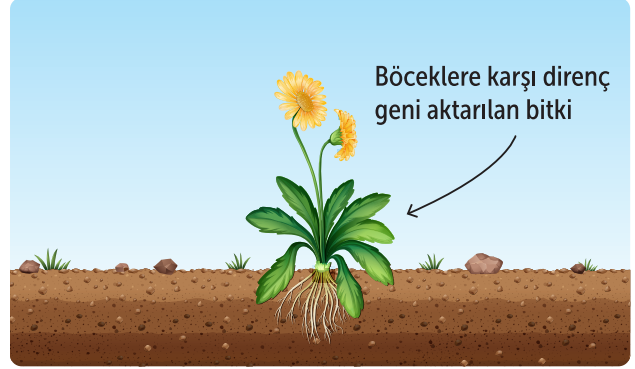


TEST - 9

503.



Kontrol Grubu



Deney Grubu

Böceklere karşı dirençli yaprakları olmayan bir bitki türüne böceklere karşı direnç geni aktarılıyor. Bir süre sonra deney grubundaki bitkilerin tohumlarından gelişen yeni bitkilerin böceklere karşı dirençli oldukları ancak diğer tüm özelliklerinin kontrol grubundaki bitki ile aynı olduğu gözleniyor. Bu deney ile ilgili aşağıdaki yorumlardan hangisi yapılamaz?

- A) Deney grubundaki bitkinin tüm hücreleri mutasyona uğramıştır.
- B) Bu deneyde biyoteknoloji uygulamaları kullanılmıştır.
- C) Deney grubundaki bitkinin genetik yapısındaki değişim, yavru döllere aktarılmıştır.
- D) Deney grubundaki bitkinin sadece böceklere karşı direnç gösterememe özelliği değişmiştir.

504.



Yukarıda bir bitkinin doku kültüründen alınan vücut hücrelerinden tam bir bitkinin oluşturulabileceğine ait yapılan bir çalışmanın görseli verilmiştir. Buna göre yapılan bu çalışma ile ilgili aşağıdakilerden hangileri söylenebilir?

1. Oluşturulan yeni bitkiler, ana bitkiden farklı genetik özelliklere sahiptir.
2. Bir bitkiden alınan vücut hücreleri ile tam bir bitki oluşturulabilir.
3. Farklı canlılar arasında gerçekleştirilen gen aktarımı esasına dayanır.

A) Yalnız 2

B) 1 ve 3

C) 2 ve 3

D) 1, 2 ve 3

505.



Alabalıktan alınan büyüme hormonu geni, sazan balığına aktarıldığında sazan balığının çok hızlı büyüdüğü ve normalden iri olduğu gözlemlenmiştir.



Ateş böceklerinin ışık saçmasını sağlayan gen, tütün bitkisine aktarıldığında tütün bitkisinin de ateş böcekleri gibi ışık saçtığı gözlemlenmiştir.

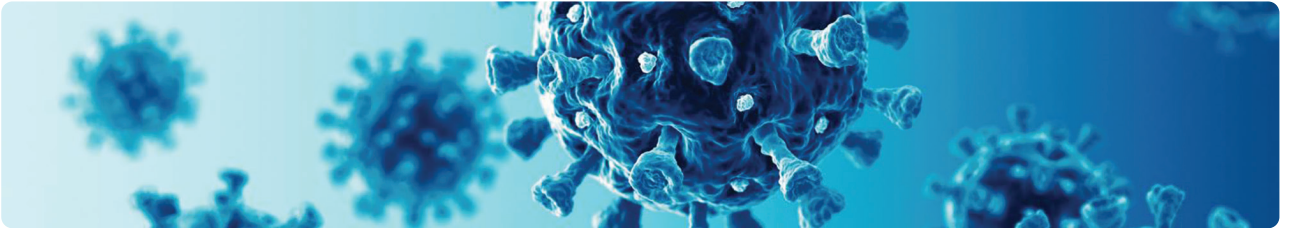


Nergis bitkisinin A vitamini üretiminden sorumlu geni, beyaz pirince aktarıldığında pirincin vitamin değerinin yükseldiği gözlemlenmiştir.

Yukarıda genetik mühendisleri tarafından yapılan çalışmalardan bazıları verilmiştir. Genetik mühendisleri tarafından yapılan sadece bu çalışmalara göre aşağıdaki sonuçlardan hangisine ulaşılabilir?

- A) Genetiği değiştirilmiş mikroorganizmalar, alerjik reaksiyonlara sebep olur.
- B) Gen aktarımı sadece aynı tür canlılar arasında yapılan bir çalışmadır.
- C) Genetiği değiştirilmiş organizmaların canlı yaşamı üzerinde olumsuz etkileri bulunur.
- D) Genler, bir canlıdan başka bir canlıya aktarıldığında işleyişi değişmez.

506. Günümüzde insan sağlığını tehdit eden ve salgınlara neden olan birçok bulaşıcı hastalık, virüs kökenlidir. Virüslerin neden olduğu hastalıklar, güçlü bağışıklık sistemi ile yok edilebilir ve bunun için de aşılacak en etkili yoldur. Bağışıklık sistemi hücreleri virüsleri taşıdıkları protein kılıflarından ayırt ederek gerekli bağışıklığı oluşturmaktadır. Bunun için sağlıklı insanlara virüsü çevreleyen kılıftaki proteinler verilerek bunları virüs gibi algılamaları sağlanır ve gerekli bağışıklık oluşturulabilir.



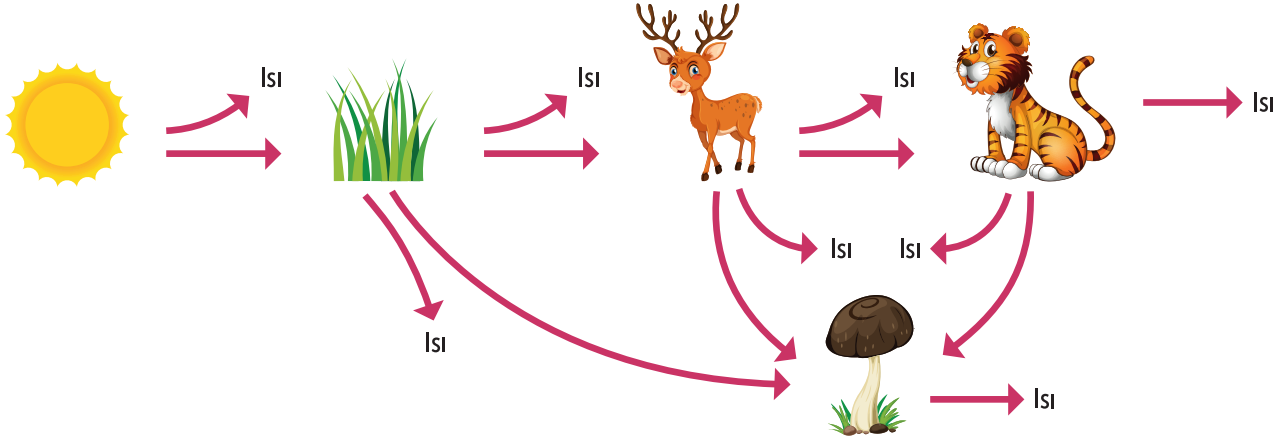
Yukarıda verilen ifadeye göre aşı ile ilgili yapılan aşağıdaki yorumlardan hangisi yanlıştır?

- A) Günümüzde biyoteknoloji uygulamaları sayesinde üretilmektedir.
- B) Hastalığa sebep olan virüsün tüm genetik özelliklerini taşımaktadır.
- C) Sağlıklı insanlara virüsün sebep olduğu hastalığa yakalanmadan önce yapılmaktadır.
- D) Bağışıklık sistemi hücrelerinin virüsü önceden tanıyarak gerekli bağışıklığı oluşturması sağlanmaktadır.



TEST - 25

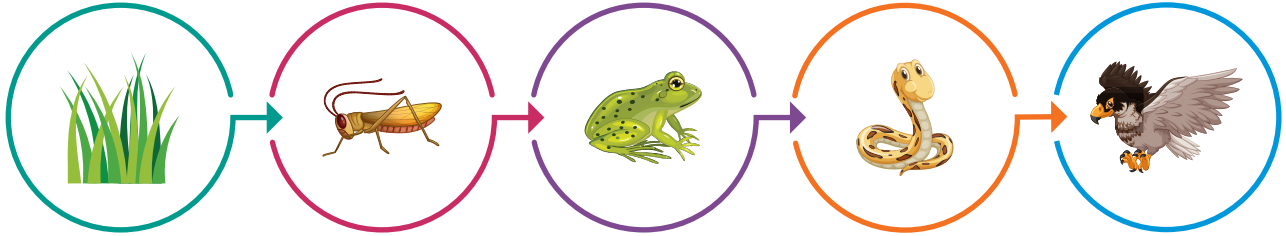
569.



Yukarıda bir ekosistemdeki bazı canlıların oluşturduğu besin zinciri verilmiştir. Buna göre aşağıdaki çıkarımlardan hangisi yapılabilir?

- A) Besin zincirlerinde üreticilerden tüketicilere doğru gidildikçe birey sayısı azalır.
- B) Besin zincirlerinde üreticilerden tüketicilere doğru gidildikçe aktarılan enerji miktarı azalır.
- C) Besin zincirlerinde üreticilerden tüketicilere doğru gidildikçe canlıların vücut büyüklüğü azalır.
- D) Besin zincirlerinde üreticilerden tüketicilere doğru gidildikçe canlıların vücudunda biriken zehirli madde miktarı azalır.

570.

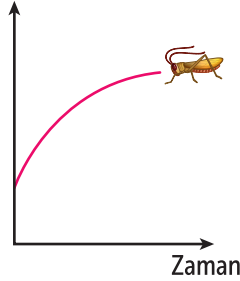


Yukarıda bir ekosistemdeki bazı canlıların oluşturduğu besin zinciri verilmiştir. Buna göre bu besin zincirinde yer alan yılanların sayısının artması sonucu diğer canlıların birey sayısındaki değişimi gösteren aşağıdaki grafiklerden hangisi yanlıştır?

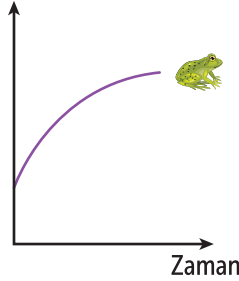
A) Birey Sayısı



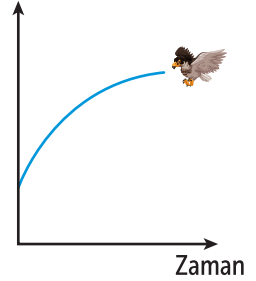
B) Birey Sayısı

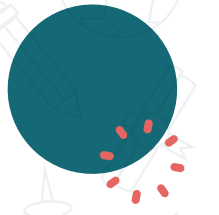


C) Birey Sayısı



D) Birey Sayısı

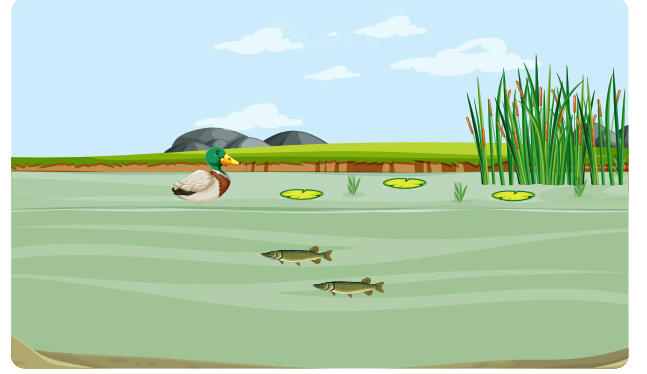
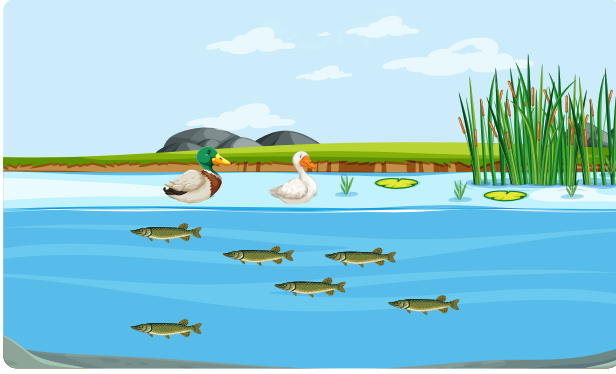




571. Aşağıda bir göl ekosistemindeki besin zincirine bir örnek verilmiştir.

Fitoplankton → Zooplankton → Sazan Balığı → Turna Balığı

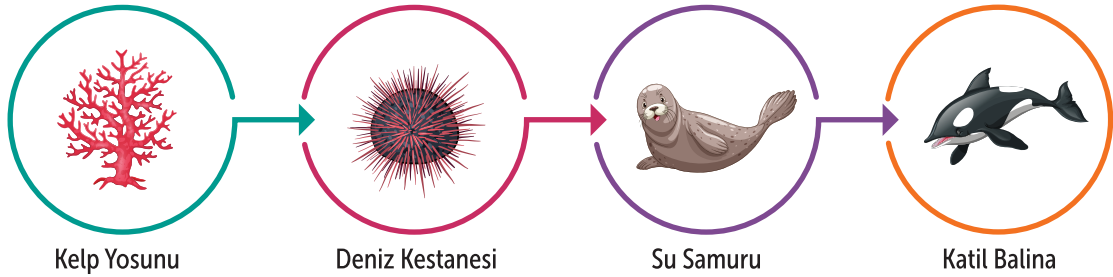
Göldeki besin tuzları (azot ve fosfor) artışına bağlı olarak miktarı artan fitoplanktonlar zamanla göl suyunun yeşil ve bulanık bir hâl almasına sebep olur. Bunu önlemek için göldeki turna balığı sayısı artırılabilir.



Yukarıda turna balığının çok olduğu ve az olduğu durumlardaki göl suyuna ait görseller verilmiştir. Buna göre aşağıdakilerden hangisi söylenemez?

- A) Turna balıkları göl ekosisteminde önemli bir yere sahiptir.
- B) Turna balıkları besin zincirinin sonunda yer aldıkları için besin zincirinin kontrol altında tutulmasını sağlar.
- C) Gölde turna balıklarının sayısının artması, besin zincirindeki diğer tüm canlıların sayısının da artmasını sağlar.
- D) Gölde turna balıklarının sayıca fazla olması zooplanktonlarının sayısını artırarak, fitoplanktonların aşırı artmasını önler.

572.



Yukarıda su ekosistemindeki bazı canlıların oluşturduğu besin zinciri verilmiştir. Bu besin zinciri ile ilgili aşağıdakilerden hangisi söylenemez?

- A) Su samuru sayısının artması, kelp yosunlarının sayısının azalmasına neden olur.
- B) Katil balina sayısının azalması, deniz kestanesinin de sayısının azalmasına neden olur.
- C) Deniz kestanesinin sayısının artması, su samurunun da sayısının artmasına neden olur.
- D) Kelp yosununun sayısının azalması, katil balinanın da sayısının azalmasına neden olur.